

AMIPAGAILLE

A TRAVERS CHANTS

AMIPAGAILLE : 3 ARTISTES ET 2 REGISSEURS

Elsa Ferrier & Jean-Luc Bazille : musiciens principaux

Jonathan Drouin : accordéoniste

Christophe Leroux : régisseur général & lumière - 06 84 64 56 27

Mail : leroux.christophe@aliceadsl.fr

Jean-Michel Joubert : régisseur son – 06 11 91 62 97

Mail : jmjchjoubert@yahoo.fr

BESOIN EN PERSONNEL TECHNIQUE :

1 technicien son et 1 technicien lumière qui effectueront le montage et l'accueil.

Temps de mise en place : 1 service de 6 heures – démontage : 1 heure 30.

Durée du spectacle : 1 heure 10 min.

LA SCENE :

dimension minimum requise : 7 x 6 mètres

1 fond noir & pendrillonnage à l'italienne

Sol noir (peinture, tapis de danse ou moquette)

Balisage pour l'entrée principale à cour

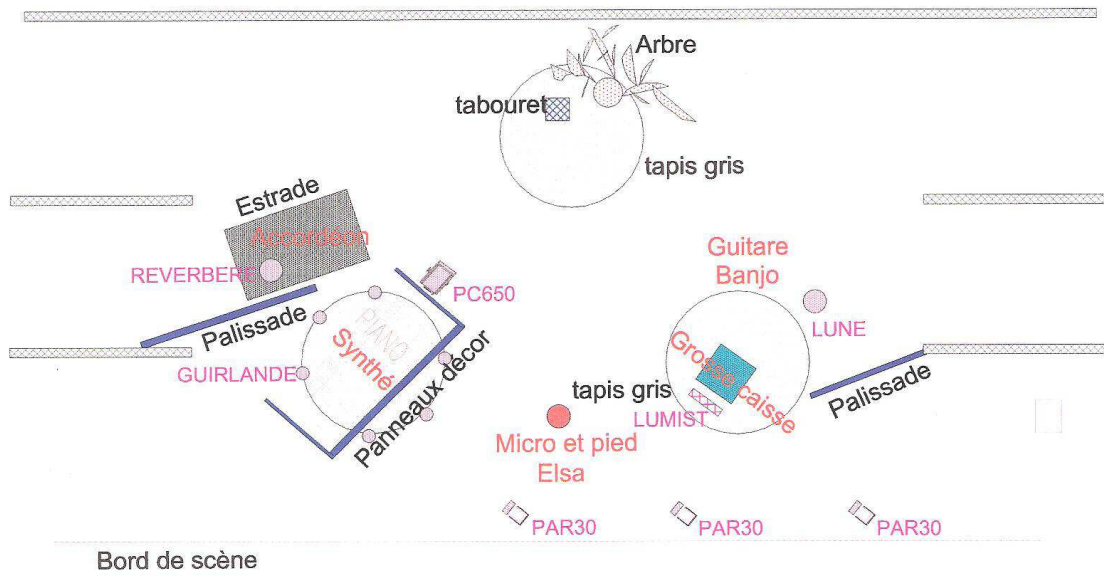
LES LOGES :

Impérativement, 2 loges propres et chauffées, équipées d'1 table, 2 chaises, 1 grand miroir, et 1 portant avec des cintres, 1 table et 1 fer à repasser.

De l'eau minérale, du café et du thé.

AMIPAGAILLE
A TRAVERS CHANTS

PLAN DU DECOR FOURNI PAR LE GROUPE



LE SON : position de la régie : en salle dans l'axe de la scène

Diffusion : système professionnel approprié

Pouvant délivrer une pression sonore de 100 dba en tout point de la salle. Prévoir des systèmes décalés tous les 15 mètres.

Retours :

5 retours de scène NEXO PS10 sur 4 circuits égalisés en 31 bandes.

2 retours sur pieds en side dans le premier plan pour une ouverture de scène supérieure à 10 mètres (aux5)

1 console numérique type 01V96 ou mieux, ou analogique 16 voies 8 aux.

1 égaliseur 2X31 bandes pour la façade.

1 lecteur CD.

4 compresseurs

1 multi-effet TC ELECTRONIC M ONE

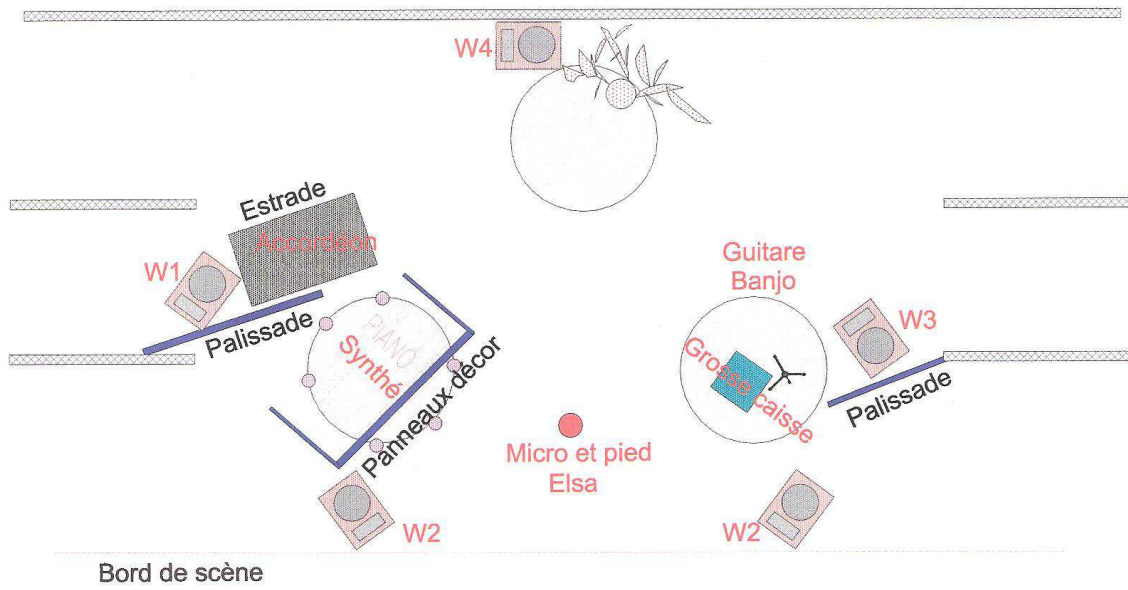
1 multi-effet TC ELECTRONIC D TWO

1 kit micros suivant le patch.

1 interphonie, régie, backstage.

Voie	Désignation	Observations	Micros
1	Clavier left		DI BSS
2	Clavier right		DI BSS
3	Accordéon	Main droite	ATM35
4	Accordéon	Option main gauche	ATM35
5	Grosse caisse	Petit pied perche	BETA52
6	Banjo		B98 PINCE
7	Guitare left		DI BSS
8	Guitare right		DI BSS
9	Vocal Elsa	Pied embase ronde	AUDIX OM6
10	Vocal guitare	Grand pied perche	SM58
11	Annonce	SOS	SM58
12	Retour fx rev 1	Aux 6	
13	Retour fx rev 2	Aux 7	
14	Retour fx délai	Aux 8	
15	Cd		
16	Cd		

AMIPAGAILLE
A TRAVERS CHANTS
INSTALLATION SON



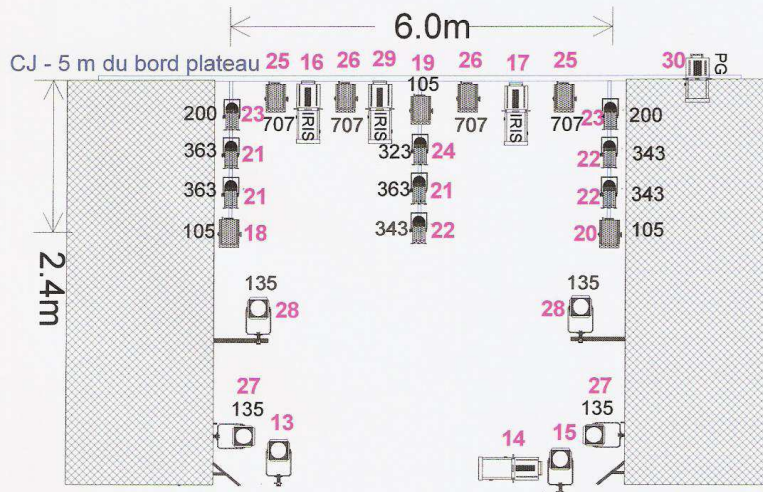
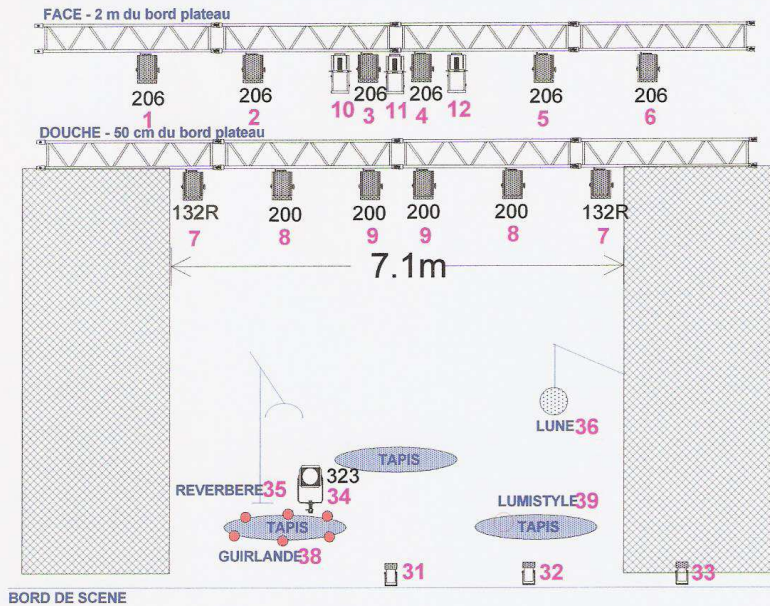
LA LUMIERE : Voir plan de feux joint

Pour ne pas perdre de temps, votre matériel devra être installé et patché à notre arrivée.

Position de la régie : à côté de la console son

N°	Designation	Ref	Focus	N°	Désignation	Ref	Focus
1	PC1000	206	Assis bord de scène devant harmonium	21	3 PAR CP61	363	Vertical sur tapis
2	PC1000	206	Large batterie 3 personnes	22	3 PAR CP61	343	Vertical sur tapis
3	PC1000	206	Large clavier et harmonium	23	2 PAR CP60	200	De part d'autre du point micro lead
4	PC1000	206	Face large centre	24	1 PAR CP60	323	Oblique sur batterie
5	PC1000	206	Face serrée pratos	25	2 PC1000	707	Clavier et guitare
6	PC1000	206	Face serrée bat	26	2 PC1000	707	Raccord milieu
7	2XPC1000	132R	Serré clavier et batterie	27	2 PC1000	135	Arbre
8	2XPC1000	200	Serré pratos et guitare	28	2 PC1000	135	Croisés guitare et clavier - harmonium
9	2XPC1000	200	Elsa sous arbre	29	614SX	206	Tapis central
10	614SX	W	Serré floux pratos	30	613SX GOBO		Du centre à jardin, l'arbre, l'harmonium
11	614SX	W	Serré floux point micros	31	PAR 30 SOL		Clavier et Harmonium
12	614SX	W	Serré floux guitare	32	PAR 30 SOL		Point micro centre
13	PC1000 SOL	W	Américain pratos	33	PAR 30 SOL		Guitare
14	614SX SOL	W	Couloir au floux pratos + Elsa devant arbre	34	PC650/1000 SOL	323	arbre
15	PC1000 SOL	W	Américain guitare	35	REVERBERE		
16	614SX IRIS	206	Tapis jardin	36	LUNE		
17	614SX IRIS	206	Tapis cour	37	SALLE		
18	PC1000	105	Serré pratos	38	GUIRLANDE		
19	PC1000	105	Serré point micro av scène centre	39	LUMISTYLE		
20	PC1000	105	Serré guitare	40			

AMIPAGAILLE A TRAVERS CHANT



MATERIEL A FOURNIR

- 7 614SX AVEC IRIS
- 1 613 SX AVEC PG
- 26 PC1000
- 6 PAR CP61
- 3 PAR CP60 (23&24)
- 1 MACHINE A BROUILLARD
- 2 PIEDS H / 250 CM AVEC BARRE COUPLAGE
- 1 PIED A CREMAILLIERE AVEC RAL ET BARRE COUPLAGE
- 8 PAINS 10 KGS
- 4 PLATINES SOL
- 1 CONSOLE 48 C/12 MASTERS JANDS/MA LIGHTCOM

MATERIEL FOURNI

- 3 PAR 30
- 1 GUIRLANDE CLAIRE
- 1 CERCLE LUMISTYLE
- 1 REVERBERE
- 1 LUNE
- 1 LUMISTYLE ROUGE

DIVERS :

1 place de parking pour un mini-bus à proximité de la salle

Merci de prévoir notre hébergement,
3 chambres singles
1 chambre double
ainsi que des repas simples mais chauds.

Cette fiche technique fait partie intégrante du contrat. N'hésitez pas à nous contacter en cas de problème.

Contact scène : VICTORIE MUSIC :

Marie LANGLOYS-SANGLA : 01 49 29 55 51

contact@victorie-spectacles.com

(en accord avec Tohu Bohu)

Régisseur général & lumière : Christophe Leroux : 06 84 64 56 27

leroux.christophe@aliceadsl.fr

Mise à jour le 20 avril 2009 par Christophe Leroux.