



# Fiche Technique

## ALAIN SCHNEIDER

### « DANS MA RUE »

Version Janvier 2011

## (8 pages)

La présente fiche technique a été créée pour aider à une mise en œuvre du spectacle la plus facile et efficace possible, **elle fait partie intégrante du contrat, son non respect peut entraîner l'annulation du spectacle. Nous vous remercions de la lire attentivement et de vous assurer que tous les termes notés sont respectés.** Veuillez nous informer au plus tôt des éventuels problèmes rencontrés et ne faire des modifications qu'avec l'accord du régisseur.

Le spectacle se déplace avec une équipe comprenant:

- Alain Schneider
- 1 batteur
- 1 bassiste, violoncelliste
- 1 sonorisateur

Philippe Cailleaux, Port : (33) (0)6 84 58 95 09. [philippecailleaux@me.com](mailto:philippecailleaux@me.com)

- 1 Régisseur Général :

Thierry Carreau, Port : (33) (0)6 08 27 02 87. [thierry.carreau@wanadoo.fr](mailto:thierry.carreau@wanadoo.fr)

Véhicules : Un 9 m3, 1 VL.

Merci à chaque production locale de nous indiquer le plus rapidement possible le nom de son responsable pour l'accueil du spectacle (Administratif et technique). (Tel/Mobile Fax/Email)

### **Personnel à fournir par l'organisateur**

1 Responsable technique connaissant parfaitement le lieu.

1 Technicien son.

2 Machinistes pour le déchargement et la mise en place, du décor, du backline et du rechargement après le spectacle.

2 Eclairagistes pour le montage et le réglage des éclairages.

1 Chef éclairagiste d'accueil.

La préparation des mémoires se fera en collaboration avec le régisseur du groupe, qui pendant le spectacle prendra les commandes de la console lumière.

Contact Scène. Victorie Music

(Marie) 01 49 29 55 50

Courriel: [marie@victorie-music.com](mailto:marie@victorie-music.com)

Site pro: [www.victorie-music.com](http://www.victorie-music.com)

Extraits en écoute sur: [www.club-tralalere.com](http://www.club-tralalere.com)



## **Scène**

Ouverture du cadre de scène: Idéal : 10 à 12m. Minimum : 10m.

Profondeur de la cage de scène: Idéal : 10m. Minimum : 9m.

La scène doit être rigoureusement plane, lisse et de couleur noire ou prévoir un tapis de danse noir.

Dégagements 3m. (Cour et Jardin).

Boite Noire à l'italienne, 4 Pans. 2 demis Fonds + frise qui viennent cadrer notre cyclo (dim 500X250cm de large). A l'arrière de ce cyclo, laisser un espace de 150cm pour un passage et ombre chinoise.

Eclairage de service bleu en coulisse (lumistil).

4 praticables (1 x 2 m.) Type "SAMIA" moquettes et jupes fournies.

2 à 60cm à jard (batt)

2 à 40cm à cour (basse, Violoncelle)

## **Salle**

Doit être parfaitement occultée.

1 table pour les consoles son et lumière. (Dim. ± 4 m.)

La console Son doit IMPÉRATIVEMENT être dans la salle.

## **Loges**

3 loges chauffées avec eau chaude et froide, avec un accès aisé par l'arrière ou les côtés de la scène. Ces loges doivent fermer à clé, les clés seront remises au régisseur du groupe.

Prévoir: miroir, portemanteaux, poubelle, table et chaises, canapé, serviettes (5), réfrigérateur...

## **A prévoir**

Dans le Hall, un emplacement pour la vente des disques (avec tables et chaises).

2 personnes en bord de scène afin d'éviter que des enfants ne montent sur le plateau durant le spectacle.

## **Catering**

A l'arrivée de la technique: café – Thé- eau – coca, petits encas.

Dans les loges: coca, eau, jus d'orange, fruits frais, fruits secs, etc....

Un des musiciens suit un régime sans glutène.

Une permanence de boissons et café toute la journée pour l'ensemble de la production.

Pour le spectacle : 10 bouteilles 1/2 L d'eau (Evian – Vittel) et 3 serviettes (tailles moyennes unies, de préférence noires).

**Contact Scène. Victorie Music**

**(Marie) 01 49 29 55 50**

**Courriel: [marie@victorie-music.com](mailto:marie@victorie-music.com)**

**Site pro: [www.victorie-music.com](http://www.victorie-music.com)**

**Extraits en écoute sur: [www.club-tralalere.com](http://www.club-tralalere.com)**



## **Remarques**

L'ouverture des portes est placée sous la responsabilité du régisseur de l'Artiste. Durant le spectacle, le technicien lumière (le régisseur) aura, depuis sa console le contrôle des éclairages de la salle. Pour les Halls du type "Salle de Sport", prévoir l'occultation scène/mur de la salle. Alain et ses musiciens peuvent, si le "timing" le permet, dédicacer des albums à la fin du spectacle.

## **Horaires**

Pour un spectacle à 14h

- Arrivée la veille
- Get in montage 07h00
- Balance 11h00
- Pause 12h30
- Ouverture des portes 13h40
- Spectacle 14h00

Pour un spectacle à 16h

- Get in montage 08h00
- Balance 12h00
- Pause 13h30
- Ouverture des portes 15h40
- Spectacle 16h00

Pour un spectacle à 19h

- Get in montage 10h00
- Pause 13h00
- Balance 16h00
- Ouverture des portes 18h40
- Spectacle 19h00

## **IMPORTANT :**

Mise en place :

La scène incluant le matériel son, la lumière (projecteurs montés, gélatinés, patchés, 2 demis Fonds devant cyclo, frises, ...), les praticables... fourni par vos soins, devra être équipée à l'avance et prête à l'arrivée des techniciens.

**Contact Scène. Victorie Music**  
**(Marie) 01 49 29 55 50**  
**Courriel: [marie@victorie-music.com](mailto:marie@victorie-music.com)**  
**Site pro: [www.victorie-music.com](http://www.victorie-music.com)**  
**Extraits en écoute sur: [www.club-tralalere.com](http://www.club-tralalere.com)**



## **SON :**

### **DIFFUSION - REGIE**

---

- Système professionnel de conception récente avec sub –Line Array préférés- Le système sera adapté et homogène en pression et en couverture dans toute la salle.
- 1 x Console Digico SD9 ou SD8.
- 1 x Reverb TC M2000 ou TC M3000
- Control unit complet à la console de face comprenant le filtrage du système et 1xEq 1/3 d'octave + Delay par point de diffusion. (XTA, Klark, BSS).
- 1 x Lecteur CD
- 1 x Avalon VT747 est le bienvenue

### **RETOURS**

---

#### **Les retours seront mixés depuis la façade**

- 7 x Retours identiques (L-acoustics 12XT et HiQ, D&B Max15 et M4)
- 6 x Canaux d'amplification identiques + Proccessing/Filtrage

### **DIVERS**

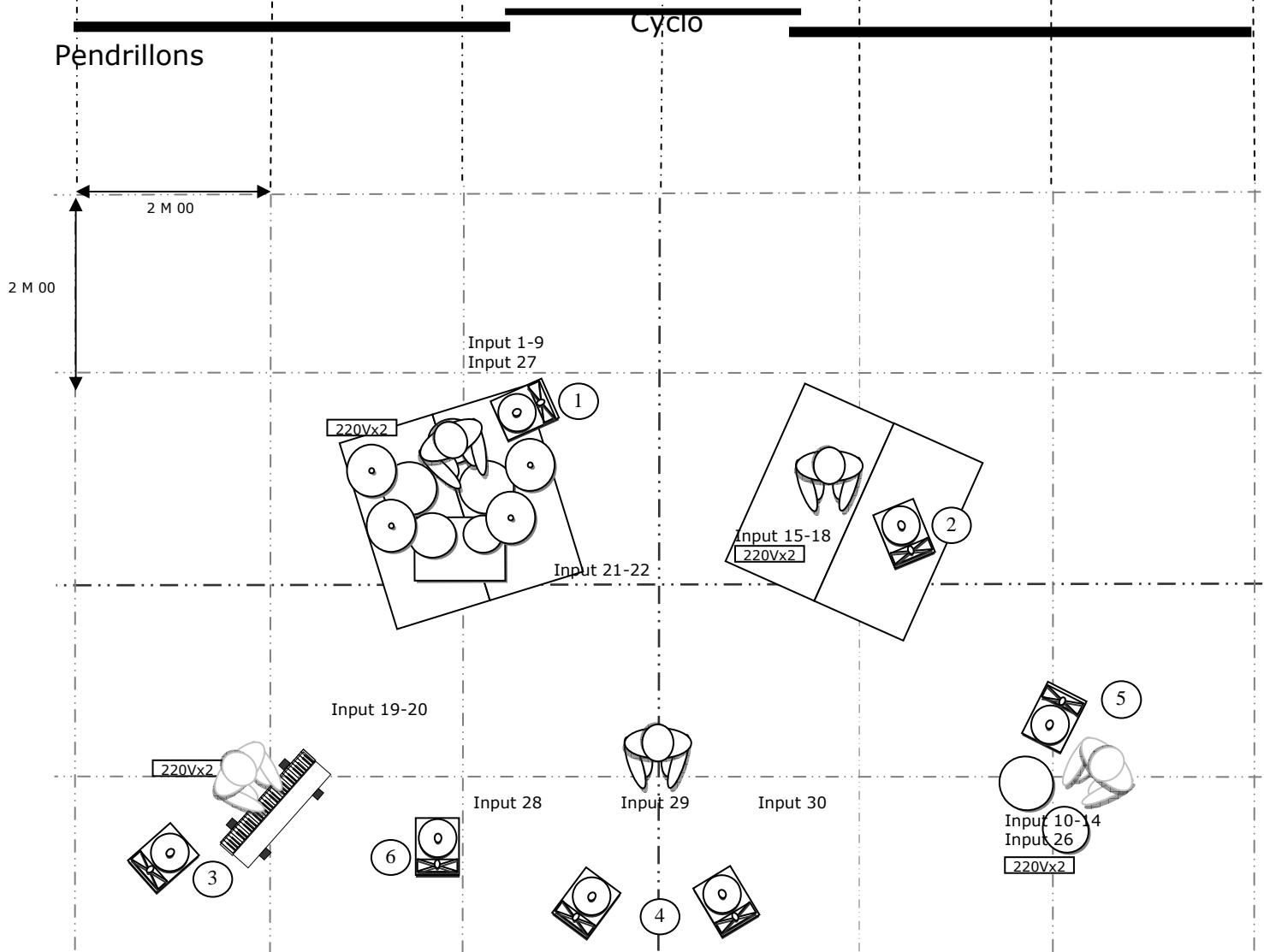
---

- Prévoir un grand pied supplémentaire à la position Piano
- Nous fournissons les micros HF.

# PATCH LIST

N°	INSTRUMENT	MIC	STAND	N°	INSTRUMENT	MIC	STAND
1	KICK	D6/M88	PP	17	CELLO MIC	XLR	
2	SNARE	I5/SM57	PP	18	CELLO STATIC	DI	
3	HI HAT	C451	PP	19	PIANO LEFT	DI	
4	FLOOR TOM	D4/E604		20	PIANO RIGHT	DI	
5	RACK TOM	D2/E604		21	GTR ACOUSTIC 1	DI	
6	BONGOS	D2/SM57	GP	22	GTR ACOUSTIC 2	DI	
7	OVER HEAD LEFT	C414	GP	23	VOCAL BATTERIE	HF	
8	OVER HEAD RIGHT	C414	GP	24	VOCAL BASSE	HF	
9	PAD	DI		25	VOCAL ALAIN	HF	GP
10	TUMBA	B57A	PP	26	WASHBOARD	B98HC	
11	CONGA	B57A	PP	27	TAMBOUR	B98HC	
12	OVERHEAD PERCS	KM184	GP	28	BIDON JARDIN	B91	
13	RC50 LEFT	DI		29	BIDON CENTRE	B91	
14	RC50 RIGHT	DI		30	BIDON COUR	B91	
15	BASS	DI		31	TCM2000 Left		
16	CELLO DYNAMIC	XLR		32	TCM2000 Right		

## PLAN DE SCENE



Contact Scène. Victorie Music

(Marie) 01 49 29 55 50

Courriel: [marie@victorie-music.com](mailto:marie@victorie-music.com)




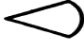




Site pro: [www.victorie-music.com](http://www.victorie-music.com)

Extraits en écoute sur: [www.club-tralalere.com](http://www.club-tralalere.com)



## PLAN FEU

1 JEU D'ORGUE + GRADATEURS 48 CIRCUITS

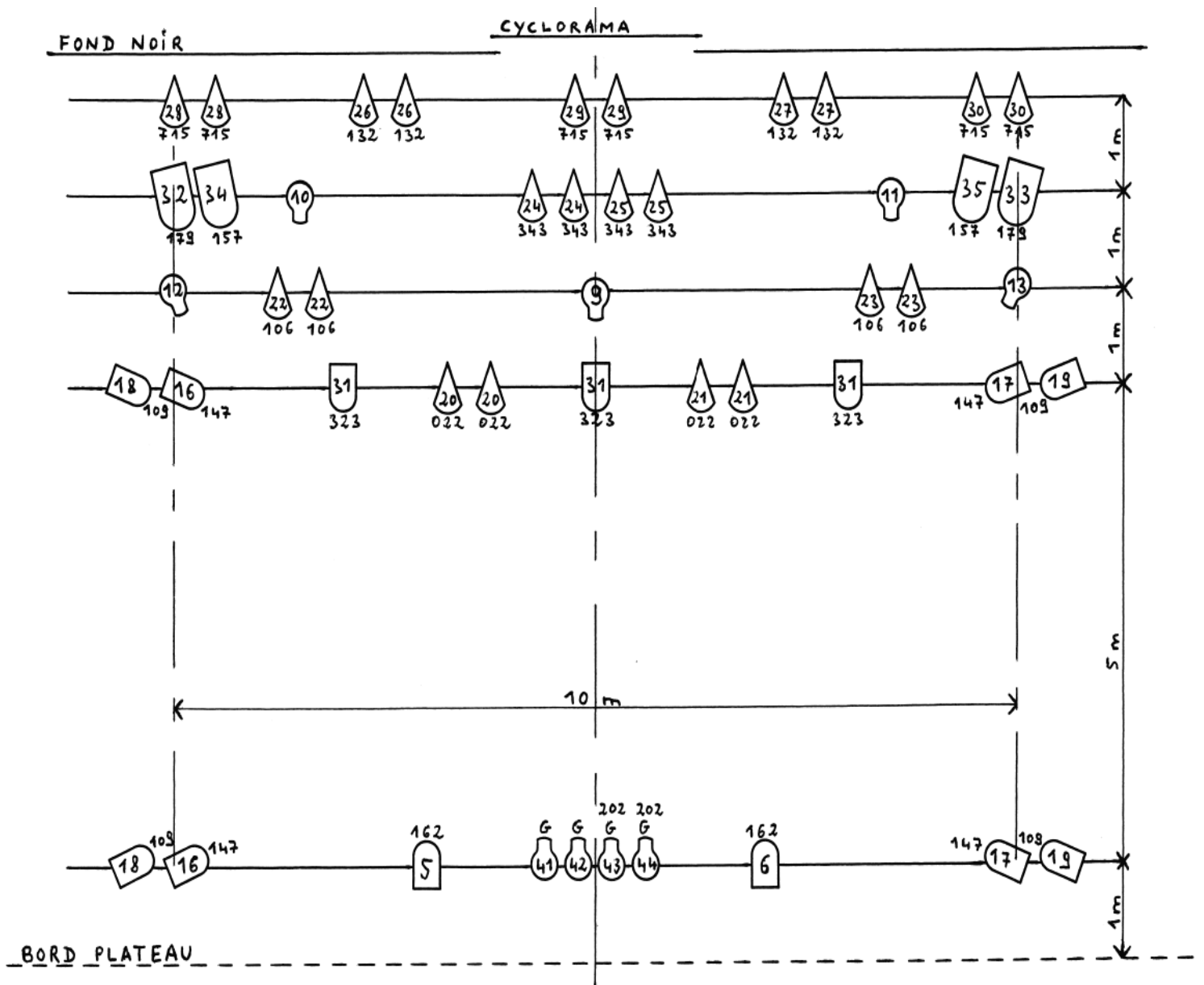
-  23 PC 1000W
-  4 PC 2000W
-  9 DECOUPES TYPE JULIAT 614S-SX ou ADB DW 105  
+ 4 portes gobo
-  22 PAR 64 , LAMPES CP61 (perches)
-  4 PAR 64 , LAMPES CP62 (sol)
-  1 X 8 ACL 250W
-  6 CYCLIODES
-  4 MICKEYS (fournis par la compagnie)

1 CYCLORAMA fourni par la compagnie  
1 MACHINE A BROUILLARD (ou sels à fumée + plaque chauffante  
fournis par la compagnie).

GELATINES(Lee): 022 106 109 132 134 142 147 157 162 179 195  
200 202 323 343 715.

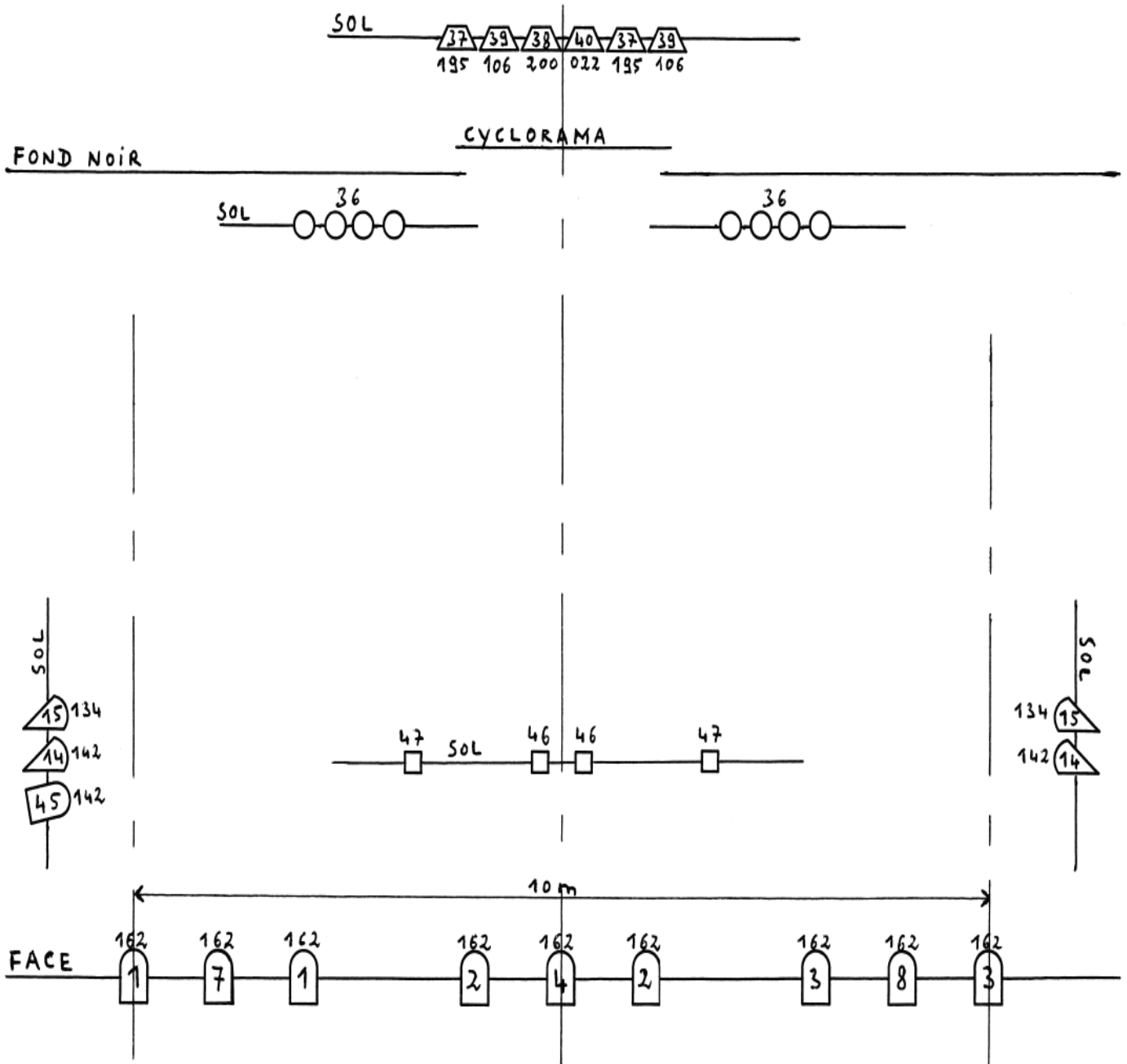
**Contact Scène. Victorie Music**  
(Marie) 01 49 29 55 50  
Courriel: [marie@victorie-music.com](mailto:marie@victorie-music.com)  
Site pro: [www.victorie-music.com](http://www.victorie-music.com)  
Extraits en écoute sur: [www.club-tralalere.com](http://www.club-tralalere.com)

# PERCHES PLATEAU





# SOL et FACE



Contact Scène. Victorie Music  
(Marie) 01 49 29 55 50  
Courriel: [marie@victorie-music.com](mailto:marie@victorie-music.com)  
Site pro: [www.victorie-music.com](http://www.victorie-music.com)  
Extraits en écoute sur: [www.club-tralalere.com](http://www.club-tralalere.com)