



Fiche Technique

ALAIN SCHNEIDER

« LES P'TITS MOMENTS »

(5 pages)

Version Septembre 2009

La présente fiche technique a été créée pour aider à une mise en œuvre du spectacle la plus facile et efficace possible, elle fait partie intégrante du contrat. **Nous vous remercions de la lire attentivement et de vous assurer que tous les termes notés seront respectés.**

Veuillez nous informer au plus tôt des éventuels problèmes rencontrés et ne faire des modifications qu'avec l'accord du régisseur.

Régisseur Général : (pour la préparation par téléphone)

Thierry Carreau, Port : (33) 06 08 27 02 87. thierry.carreau@wanadoo.fr

Le spectacle se déplace avec une équipe comprenant :

- Alain Schneider
- 1 batteur
- 1 sonorisateur

Philippe Cailleaux, Port : 06 80 73 83 99. philippecailleaux@me.com

Véhicules : 1 VL.

Merci à chaque production locale de nous indiquer le plus rapidement possible le nom de son responsable pour l'accueil du spectacle (Administratif et technique). (Tel/Mobile Fax/Email)

Personnel à fournir par l'organisateur

- 1 Responsable technique connaissant parfaitement le lieu.
- 1 Technicien son.
- 2 Electriciens pour le montage et le réglage des éclairages.
- 1 éclairagiste d'accueil.

Sur ce spectacle, nous n'avons ni éclairagiste ni régisseur. Des documents, tels que plan feu, conduite lumière font partie de cette fiche technique. Nous faisons confiance en l'éclairagiste de la salle.

Contact Scène - Victorie Music

(Sophie) au 01 49 29 55 50

Courriel : contact@victorie-spectacles.com

Site pro : www.victorie-music.com

Extraits en écoute sur : www.club-tralalere.com



Scène

Ouverture du cadre de scène : Idéal : 10m. Minimum : 8m.

Profondeur de la cage de scène : Idéal : 10 m. Minimum : 8m.

Pendrillonnage noir "3 Plans".

La scène doit être rigoureusement plane, lisse et de couleur noire ou prévoir un tapis de danse noir.

Salle

Doit être parfaitement occultée.

1 table pour les consoles son et lumière. (Dim. ± 4 m.)

La console Son doit IMPÉRATIVEMENT être dans la salle.

Loges

2 loges chauffées avec eau chaude et froide, avec un accès aisé par l'arrière ou les côtés de la scène. Ces loges doivent fermer à clé, les clés seront remises au régisseur du groupe.

Prévoir : miroir, portemanteaux, poubelle, table et chaises, canapé, serviettes (3), réfrigérateur...

A prévoir

Dans le Hall, un emplacement pour la vente des disques (avec tables et chaises).
2 personnes en bord de scène afin d'éviter que des enfants ne montent sur le plateau durant le spectacle.

Catering

A l'arrivée de la technique : café – Thé- eau – coca.

Dans les loges: coca, eau, jus d'orange, fruits frais, fruits secs, etc....

Une permanence de boissons et café toute la journée pour l'ensemble de la production.

Pour le spectacle : 6 bouteilles 1/2 L d'eau (Evian – Vittel) et 2 serviettes (tailles moyennes unies, de préférence noires).

Remarques

Durant le spectacle, le technicien lumière aura, depuis sa console le contrôle des éclairages de la salle.

Pour les Halls du type "Salle de Sport", prévoir l'occultation scène/mur de Salle.

Contact Scène - Victorie Music

(Sophie) au 01 49 29 55 50

Courriel : contact@victorie-spectacles.com

Site pro : www.victorie-music.com

Extraits en écoute sur : www.club-tralalere.com



Horaires

Pour un spectacle à 14h

- Get in montage 08h00
- Balance 11h30
- Spectacle 14h00

Pour un spectacle à 16h

- Get in montage 09h00
- Balance 13h30
- Ouverture des portes 15h15
- Spectacle 16h00

Pour un spectacle à 19h

- Get in montagee 11h00
- Balance 16h00
- Ouverture des portes 18h15
- Spectacle 19h00

IMPORTANT :

Mise en place :

La scène incluant le matériel son, lumière, praticables... fourni par vos soins, devra être équipée à l'avance et prête à l'arrivée des techniciens et de l'artiste.

Contact Scène - Victorie Music

(Sophie) au 01 49 29 55 50

Courriel : contact@victorie-spectacles.com

Site pro : www.victorie-music.com

Extraits en écoute sur : www.club-tralalere.com



SON :

DIFFUSION - REGIE

- Système professionnel de conception récente avec sub. Le système sera adapté et homogène en pression et en couverture dans toute la salle.
- 1 x Console Yamaha LS9 16 Voies – Pas de console analogique.
- 1 x Reverb TC M2000 ou TC M3000, Lexicon PCM70, 90, 91
- Control unit complet à la console de face comprenant le filtrage du système et 1xEq 1/3 d'octave + Delay par point de diffusion. (XTA, Klark, BSS).
- 1 x Lecteur CD
- 1 x Avalon VT747 est le bienvenue

RETOURS

Les retours seront mixés depuis la façade

- 2 x Retours identiques de petite taille(L-acoustics 12XT, Nexo PS10, D&B Max12)
- 2 x Canaux d'amplification identiques + Proscessing/Filtrage

LUMIERE :

- 1 Console Lumière 24 Circuits
- 24 Gradateurs 2Kw (16 Minimum)
- 7 x PC 1Kw
- 3 x Découpes Type Juliat 614
- 16 PAR 64 / Lampe CP62
- Gélâtines (Lee Filters) :
 - 022 ou 158
 - 106
 - 147
 - 162
 - 343 ou 180
 - 715 ou 195

Contact Scène - Victorie Music

(Sophie) au 01 49 29 55 50

Courriel : contact@victorie-spectacles.com

Site pro : www.victorie-music.com

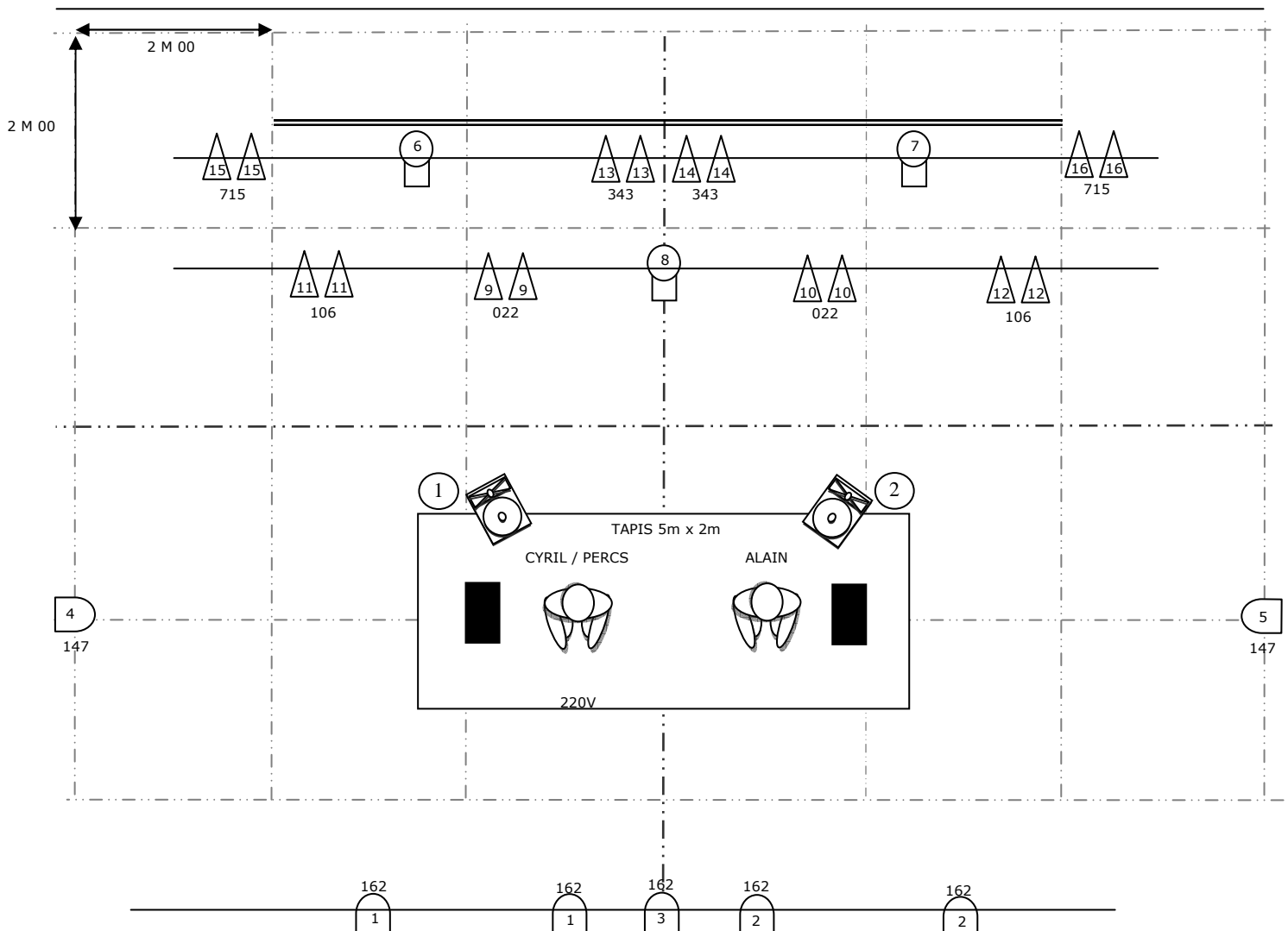
Extraits en écoute sur : www.club-tralalere.com

PATCH LIST

N°	INSTRUMENT	MIC	STAND	N°	INSTRUMENT	MIC	STAND
1	CAJON	M88,SM91	PP	9	VOCAL ALAIN	FOURNI	
2	MELODICA	B98HC	CLIP	10			
3	OVERHEAD PERCS	KM184	GP	11			
4	RC50 LEFT	DI		12			
5	RC50 RIGHT	DI		13	TCM2000 Left		
6	GTR ACOUSTIC 1	DI		14	TCM2000 Right		
7	GTR ACOUSTIC 2	DI		15	CD LEFT		
8	VOCAL PERCS	FOURNI		16	CD RIGHT		

Fournir 2 x SM58 supplémentaires (Régie - Plateau)

PLAN DE SCENE



162
2 PC1000 + N° Circuit
+ N° Gélât

6
Découpe 614 + N° Circuit

11
106 PAR64 + N° Circuit +
N° Gélât

Contact Scène - Victorie Music

(Sophie) au 01 49 29 55 50
 Courriel : contact@victorie-spectacles.com
 Site pro : www.victorie-music.com
 Extraits en écoute sur : www.club-tralalere.com