

“Si la terre...” - Geneviève Laloy (en Sextet)

FICHE TECHNIQUE ACCUEIL - RIDER

Régie son et lumières : POLYSON SPRL - Jacques Verhaegen (+32 (0)2 420 70 09 / +32 (0)496 25 01 02)

Les présentes conditions et fiches techniques ont été établies pour gagner du temps et s'assurer du bon déroulement du spectacle. Ces informations sont complémentaires ou déjà stipulées dans le contrat, et en font partie intégrante. Nous vous remercions de lire attentivement, et de vous assurer que tous les termes considérés sont respectés. Si vous avez des questions ou si vous n'êtes pas sûr de pouvoir remplir toutes les conditions, n'hésitez pas à nous appeler. Nous discuterons du problème, et nous l'espérons, trouverons ensemble une solution. Mais veuillez nous informer au plus tôt des éventuels problèmes rencontrés, et ne faire de modifications qu'avec l'accord du régisseur.

Merci à chaque organisateur de nous indiquer le plus rapidement possible le nom de son responsable administratif et technique, pour l'accueil du spectacle (Tel/Mobile/Fax/Email).

Parking / Accès :

Merci de communiquer rapidement au régisseur les itinéraires et accès à la salle, ainsi que les coordonnées et plan d'accès à l'hôtel.

Il faut prévoir une place de parking surveillée pour le(s) véhicule(s) + 1 remorque, à proximité de la salle et de l'hôtel, et ce tant que la Cie est présente et prévoir aussi le cas où l'arrivée est prévue la veille.

Transport du matériel par camionnette:

2 personnes sont requises pour le chargement/déchargement du matériel.

Heures d'arrivée : - le régisseur arrive au moins 5h avant l'heure de la représentation
- les musiciens et la chanteuse arrive 2 ou 3 heures avant la représentation

Temps de montage : 5 heures dont 1 heure pour la balance

Temps de démontage : max 1 heure mais le démontage ne commence que 30 min après la fin du concert.

Nombre de personnes de la Cie: 7 (version SEXTET). Voici les titulaires:

Geneviève Laloy (chanteuse), Vincent Noiret (Contrebasse et voix), Paul Prignot (Guitares et voix)
Thierry Crommen (Harmonica, Sax et voix), Stephan Pougin (Percussions), Philippe Laloy (Flûtes, Sax et voix) ou Sophie Cavez (Accordéon diatonique) et Jacques Verhaegen (Régisseur Son et lumière et voix)

Loges :

Minimum 2 loges seront prévues: 1 pour les musiciens et 1 pour la chanteuse, si possible, avec 1 douche et serviette de bain.

Si possible, toutes ces loges seront équipées confortablement avec miroirs, divan ou fauteuils, tables, chaises, serviettes. Elles doivent fermer à clé.

Salle des spectacles:

Occultation totale nécessaire.

L'ouverture des portes est placée sous la responsabilité du régisseur de l'Artiste.

Vente de disques :

Dans le hall d'entrée de la salle, un emplacement pour la vente des disques (avec table et chaise).

Catering :

Dès l'arrivée de la technique, dans les loges "Geneviève Laloy & Musiciens": boissons rafraîchissantes, fruits, viennoiseries, biscuits, friandises, café, thé, lait et sucre, etc... Une permanence de boissons et café toute la journée pour l'ensemble de la production.

Pour le spectacle : 7 bouteilles 1/2 L d'eau plate.

Repas : Midi : Si arrivée du groupe à (ou avant) 13h : l'organisateur devra fournir des déjeuners chauds et de bonne qualité : formule « entrée, plat, dessert ». Soir : Avant ou après le concert, en accord avec le groupe, l'organisateur devra fournir des repas chauds et de bonne qualité : formule « entrée, plat, dessert ». **NB: 1 musicien est végétarien.** Possibilité de prévoir des défraiements (tarif Syndéc).

Hôtel :

L'hébergement se fera en singles et l'hôtel sera un **NN minimum, et les chambres équipées de douche et WC séparés, avec petit déjeuners compris. Un parking pour 1 camionnette et remorque.

FICHE TECHNIQUE GENERALE (Si la Terre - Sextet)

Régie son et lumières : POLYSON SPRL - Jacques Verhaegen (+32 (0)2 420 70 09 / +32 (0)496 25 01 02)

Durée : 60 à 70 min. **Age requis:** 6 ans en scolaire (5 en tout public) - possibilité à partir de 3 ans.

Généralités Espace scénique - Voir Plan d'implantation des lumières (page 4)

Ouverture : 8m (min: 6m)

Profondeur : 6m (min: 5m)

Hauteur : 3m

Occultation : indispensable

Caractéristiques des régies :

Les régies son et lumières doivent être gérables par un seul régisseur et doivent obligatoirement être installées en salle.

POLYSON apporte les consoles SON (Yamaha LS9-16) et Lumières ADB Mentor (DMX 512) sauf si la salle dispose d'un matériel équivalent ou de qualité supérieure.

Les consoles seront placées côte-à-côte en face de la scène; à 2/3 de la salle et à même hauteur que le public, sans être sous ou sur un balcon ou à tout endroit acoustiquement peu homogène par rapport à la majorité du public.



FICHE TECHNIQUE SON (Si la Terre - Sextet)

Régie son et lumières : POLYSON SPRL - Jacques Verhaegen (+32 (0)2 420 70 09 / +32 (0)496 25 01 02)

RAPPEL : Les régies son et lumières doivent être gérables par un seul régisseur et doivent obligatoirement être installées en salle. Les consoles seront placées côte-à-côte en face de la scène; à 2/3 de la salle et à même hauteur que le public, sans être sous ou sur un balcon ou à tout endroit acoustiquement peu homogène par rapport à la majorité du public.

POLYSON apporte une console SON (Yamaha LS9-16) sauf si la salle dispose d'un matériel compatible équivalent ou de qualité supérieure.

POLYSON apporte aussi les systèmes HF et les micros nécessaires.

L'organisateur se charge de la diffusion en salle, des retours et des cablages nécessaires entre scène et régie:

FOH :

Système professionnel stéréo de type L'acoustics, EV, Adamson, Meyer, Nexo... en parfait état de fonctionnement. La puissance sera adaptée en fonction de la salle

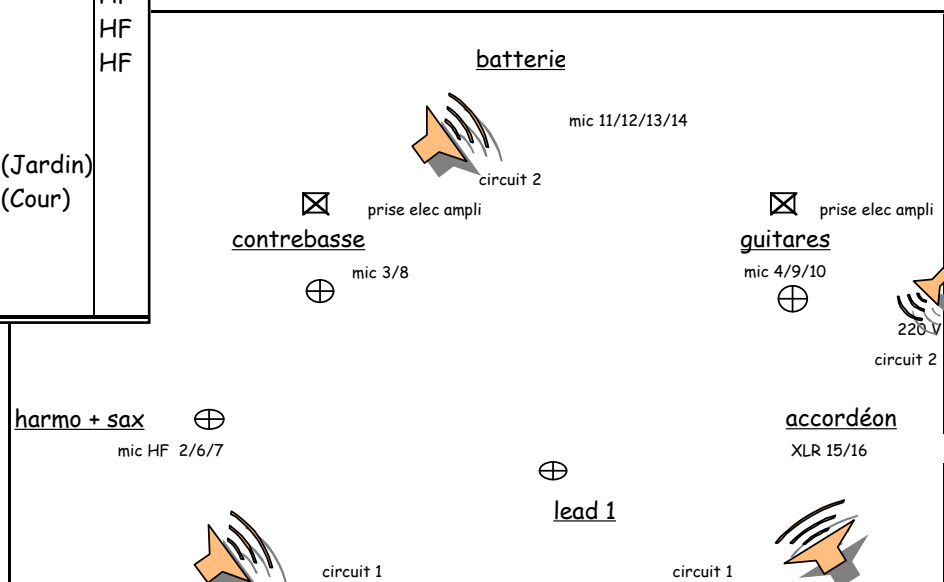
Retours :

Système professionnel stéréo de type L'acoustics, EV, Adamson, Meyer, Nexo... en parfait état de fonctionnement.

2 circuits (1 bord de scène et 1 devant le cyclo) et 4 HP bain de pieds.

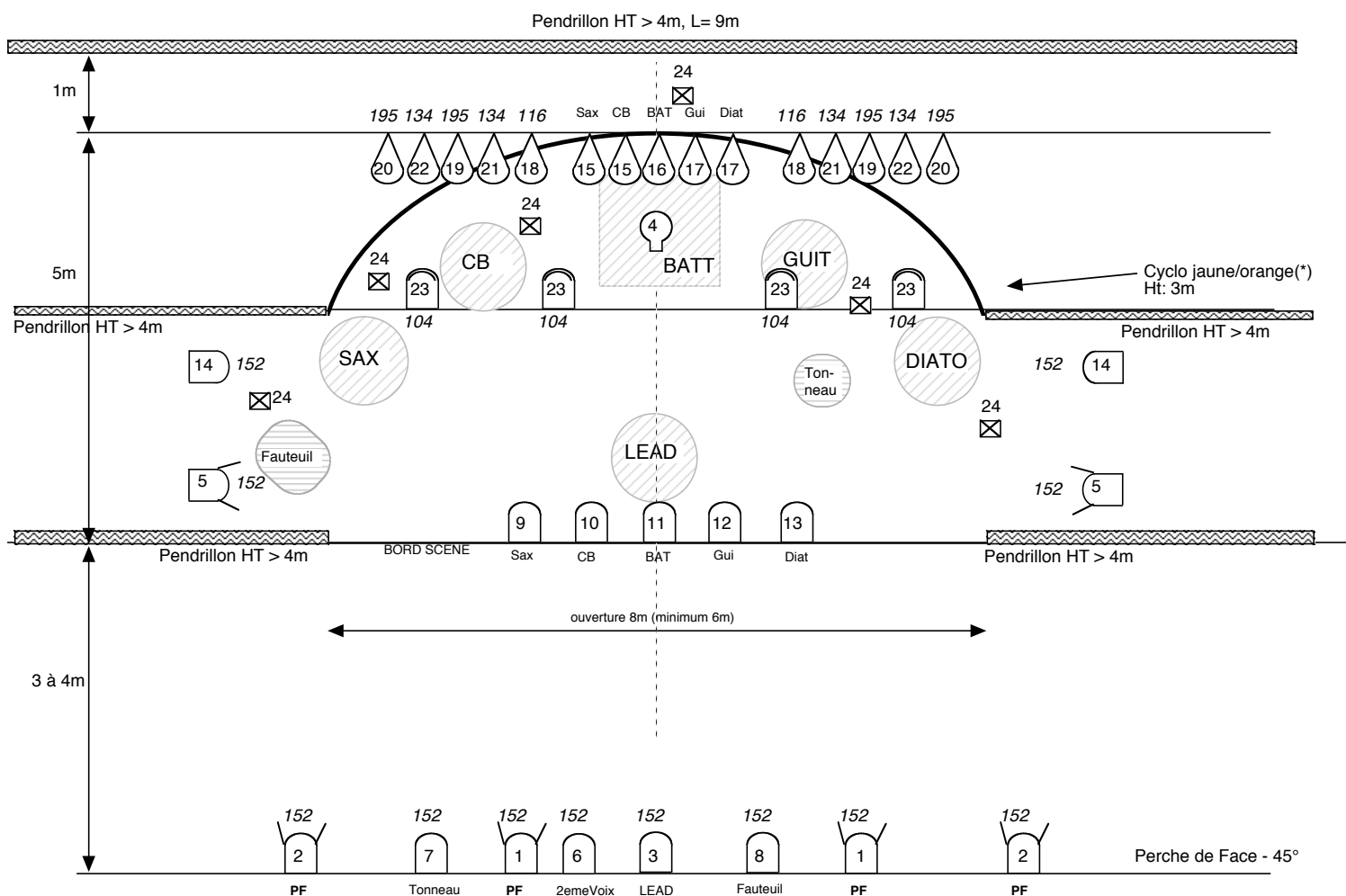
Un multi-paires d'au moins 15 circuits mono sera fourni et installé entre la scène et la régie en salle sauf si l'organisateur peut certifier que les récepteurs HF peuvent être placés en régie. Dans ce cas, seules 7 lignes sont nécessaires entre plateau et régie en salle. (NB : sans compter les lignes nécessaires pour façades et retours)

PATCH			
1	LEAD	SHURE Beta 87A	HF
2	Voix Harmo	AKG	HF
3	VOIX cb	AKG	HF
4	VOIX gtr	AKG C444L	HF
5	VOIX Régie	SM58	
6	HARMONICA	SHURE Beta 87A	HF
7	SAX	AKG	HF
8	CONTREBASSE	AKG	HF
9	GTR AC	AKG	HF
10	GTR ELEC.	SM57	
11	BD	Beta 52	
12	OH	condensateur (Jardin)	
13	OH	condensateur (Cour)	
14	SD/ DARBUKA	SM57	
15	ACCORDEON	XLR (grave)	
16	ACCORDEON	XLR (aigüe)	



FICHE TECHNIQUE LUMIERE (Si la Terre - Sextet)

Régie son et lumières : POLYSON SPRL - Jacques Verhaegen (+32 (0)2 420 70 09 / +32 (0)496 25 01 02)



Légende : Projecteurs

PROJO	TYPE	Nombre	Accessoires
	PC 1KW avec VOLETS	6	VOLET
	PC 1KW	11	
	Découpe 1KW	1	
	PAR 64 CP 62	15	CP 62
	FRESNEL 1 KW	4	
	Prise pour circuit au sol	6	SCHUKO

GELATINES REF:	
LEE	Nombre
104	4
116	2
134	4
152	12
195	4

(*) NB : Le cyclo et ses supports sur pieds ainsi que les lampes de chevets sont apportés par la Cie.

Listes des projos et Gélates (Ref : Lee) (Si la Terre - Sextet)

Régie son et lumières : POLYSON SPRL - Jacques Verhaegen (+32 (0)2 420 70 09 / +32 (0)496 25 01 02)

Colonne1	TYPE	Nombre	Gélate	Position	
1	Plein feu Centre	PC avec Volets	2	152	Perche
2	Plein Feu Extérieur	PC avec Volets	2	152	Perche
3	Lead Vocal Centre	PC	1	152	Perche
4	Contre Lead Vocal Centre	Découpe	1		Perche
5	Lat Avant	PC avec Volets	2	152	Perche
6	Deuxième Voix (1,2m à jardin du centre)	PC	1	152	Perche
7	Tonneau	PC	1	152	Perche
8	Fauteuil	PC	1	152	Perche
9	Face Sax	PC	1	-	Perche
10	Face Contrebasse	PC	1	-	Perche
11	Face Batterie	PC	1	-	Perche
12	Face Guitare	PC	1	-	Perche
13	Face Accordéon	PC	1	-	Perche
14	Lat Arriere	PC	2	152	Perche
15	Contre Sax + Contre Contrebasse	PAR 62	2	-	Perche
16	Contre Batterie	PAR 62	1	-	Perche
17	Contre Guitare + Accordéon	PAR 62	2	-	Perche
18	Contre Centré 116	PAR 62	2	116	Perche
19	Contre Plateau 195	PAR 62	2	195	Perche
20	Contre Plateau 195	PAR 62	2	195	Perche
21	Contre Plateau 134	PAR 62	2	134	Perche
22	Contre Plateau 134	PAR 62	2	134	Perche
23	Eclairage Cyclo FRESNEL	FRESNEL	4	104	Perche
24	Circuit Pour lampe de chevet	---	6	-	SOL

TOTAL	PC	11
	PC avec Volets	6
	Découpe	1
	PAR 62	15
	Fresnel	4

Gélates	104	4
	116	2
	134	4
	152	12
	195	4