

# ***Dominique Dimey***

## **Concert « *Le temps d'une chanson* »**

### **Fiche technique**

Dans ce spectacle Dominique Dimey est accompagnée par 3 musiciens (Guitares / Flûtes-percussions / contrebasse/ basse).

Cette fiche technique décrit le dispositif scénique du spectacle et le matériel souhaité. Des adaptations sont possibles.

#### **PLATEAU :**

Sol peint en noir ou tapis de danse noir.

Espace scénique minimum 8m X 6m.

2 plans de pendlons noirs et rideau de fond noir.

2 tabourets hauts Guitare, et Basse, 1 tabouret hauteur normale flûtes percussions.

Praticables (3m x 2m x Haut 40 cm) pour chaque musicien si possible (à défaut pour contrebasse).

#### **SON :**

Une console 16 entrées micro avec alim fantôme et semi-paramétrique par voie, comportant 5 AUX (Pré Fader pour les départs retour).

Il est souhaitable qu'elle soit placée en salle dans une zone d'écoute correcte, sans toutefois gêner la vue des spectateurs.

Une égalisation 2x31 bandes sur la façade.

Une reverbe type PCM 70/80 ...

Parc de 16 micros et accessoires, type SM 57, sm81, kit batterie, pieds de micros.

**3 micros voix musiciens : guitares – Flûtes – basse)**

**1 micro HF main Chant pour Dominique type Sennheiser série 500. + 1 pied micro av scène centre.**

Un lecteur CD et un lecteur MD (possibilité d'enregistrer le concert).

Un système de diffusion sonore adapté au lieu et de puissance suffisante pour le public escompté, équilibré et sans souffle ou buzz.

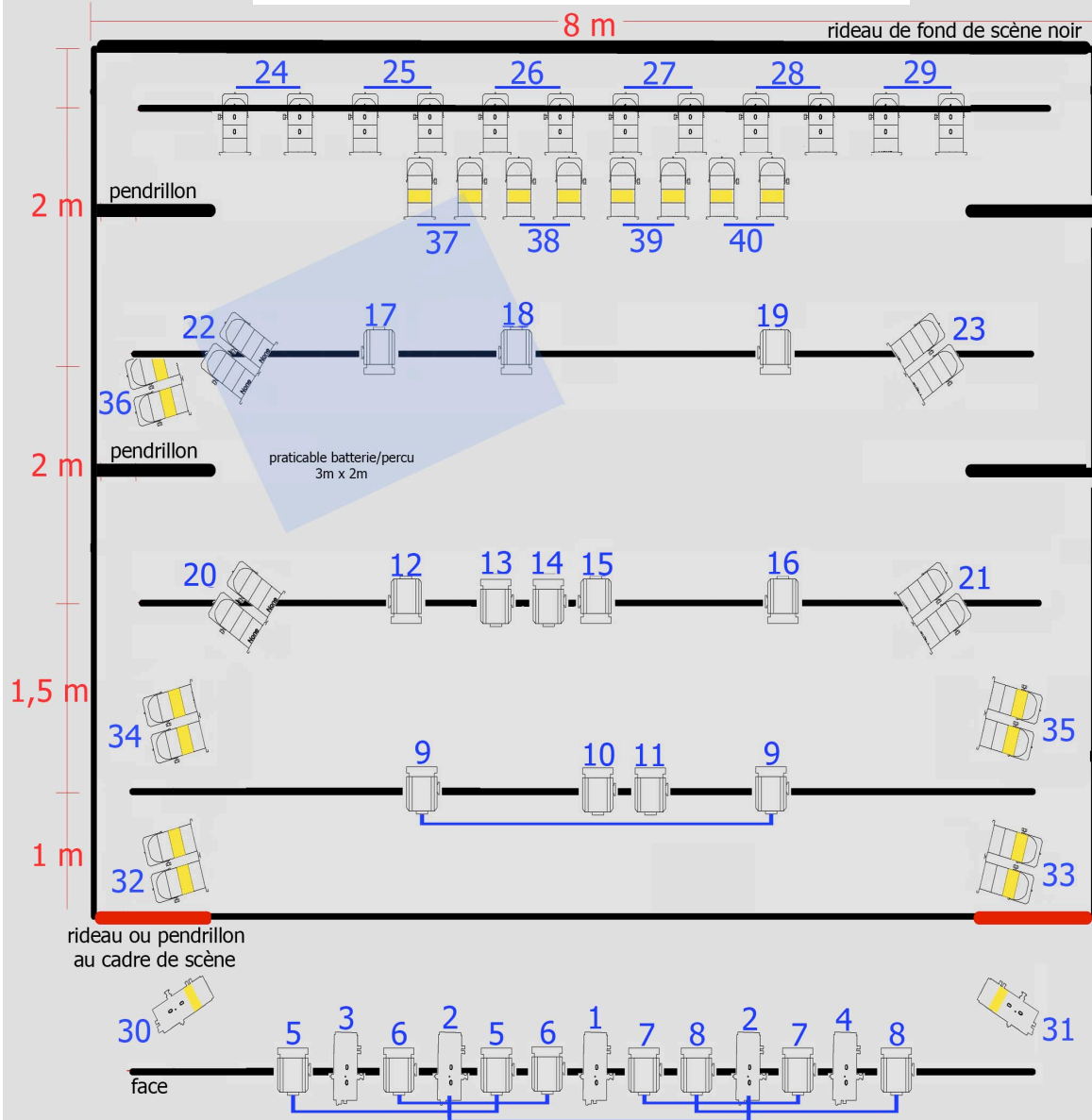
5 retours de petit format : un pour le guitariste à cours, 1 pour la flûte à jardin, 1 centre sur praticable pour contre basse, et deux pour la zone centrale de jeu de Dominique, en avant scène.

#### **LUMIERE :**

**Ci-joint le plan d'implantation et la feuille de patch**

Nous restons à votre entière disposition pour tous renseignements complémentaires. Cordialement.

# Implantation Lumière DOMINIQUE DIMEY



rideau de fond de scène noir

pendrillon

pendrillon

rideau ou pendrillon  
au cadre de scène

40 circuits (2/3kw)

	pc 1kw		découpe (614x...)
	PAR 64		projecteurs au sol (sur platine)

Feuille de patch et descriptif

gradateurs	circuits	type	
	1	découpes (x2)	face croisée Dominique
	2	découpe	face centre Dominique
	3	découpe	face Flûte
	4	découpe	face Guitare
		découpe	Face basse
	5	pc (x2)	face 201
	6	pc (x2)	face 205
	7	pc (x2)	face 205
	8	pc (x2)	face 201
	9	pc (x2)	croisé centre plateau <i>espace de jeu</i>
	10	pc	douche Dominique
	11	pc	face <i>espace de jeu</i>
	12	pc	douche Flûte
	13	pc	face
	14	pc	face
	15	pc	douche <i>espace de jeu</i>
	16	pc	douche Guitare
	17	pc	douche flûte
	18	pc	douche devant contre basse
		pc	Douche basse
	19	pc	Dominique espace flûte
	20	par (x2)	latéral J.
	21	par (x2)	latéral C.
	22	par (x2)	latéral J.
	23	par (x2)	latéral C.
	24	par (x2)	contre
	25	par (x2)	contre
	26	par (x2)	contre
	27	par (x2)	contre
	28	par (x2)	contre
	29	par (x2)	contre
	30	découpe	pour Flûte en avant scène J sur un titre
	31	découpe	pour Guitare avant scène C sur un titre
	32	par (x2)	latéral J.
	33	par (x2)	latéral C.
	34	par (x2)	latéral J.
	35	par (x2)	latéral C.
	36	par (x2)	latéral basse
	37	par (x2)	contre sur rideau de fond
	38	par (x2)	contre sur rideau de fond
	39	par (x2)	contre sur rideau de fond
	40	par (x2)	contre sur rideau de fond

# Implantation plateau

