



Dominique DIMEY

Fiche technique

Concert « Enfants du monde, *le droit les enfants en chansons* »

Cette forme comprend 3 musiciens (guitare / flûtes/ batterie) et la chanteuse Dominique Dimey.

Cette fiche technique décrit le dispositif scénique du spectacle et le matériel souhaité. Toutefois, dans le but de faciliter la diffusion de ce concert dans le cadre de l'opération « ouvrez vos mains », des adaptations sont parfaitement possibles dans le cas où ce matériel ne serait pas disponible. Il suffit de nous établir une liste de l'installation possible dans la salle et de nous l'adresser pour prévoir les adaptations nécessaires de notre part.

PLATEAU :

Sol peint en noir ou tapis de danse noir.

Espace scénique minimum 8mX6m.

2 plans de pendrillons noirs et rideau de fond noir.

2 tabourets hauts Guitare et accordéon, 1 tabouret hauteur normale.

Praticable (3m x 2m ; ht : 40 cm) pour batterie/percussion.

SON :

Une console 16 entrées micro avec alim fantôme et semi-paramétrique par voie, comportant 4 AUX (Pré Fader pour les départs retour).

Il est souhaitable qu'elle soit placée en salle dans une zone d'écoute correcte, sans toutefois gêner la vue des spectateurs.

Une égalisation 2x31 bandes sur la façade.

Une reverbe type PCM 70/80 ...

Parc de 16 micros et accessoires, type SM 57, sm81, kit batterie, pieds de micros.

1 micro HF main Chant pour Dominique type sennheiser série 500.

Un lecteur CD et un lecteur MD (possibilité d'enregistrer le concert).

Un système de diffusion sonore adapté au lieu et de puissance suffisante pour le public escompté, équilibré et sans souffle ou buzz.

6 retours de petit format : un pour le guitariste à cours, 1 pour flûtes à jardin, 1 sur praticable pour batterie, 1 au pied du praticable pour percu et deux pour la zone centrale de jeu de Dominique, en avant scène.

LUMIERE :

Ci-joint le plan d'implantation et la feuille de patch

Nous restons à votre entière disposition pour tous renseignements complémentaires.
Cordialement.

Contact régisseur Michel Baumann : 06.03.22.02.04 / baumann.michel@hotmail.fr

Victorie Music

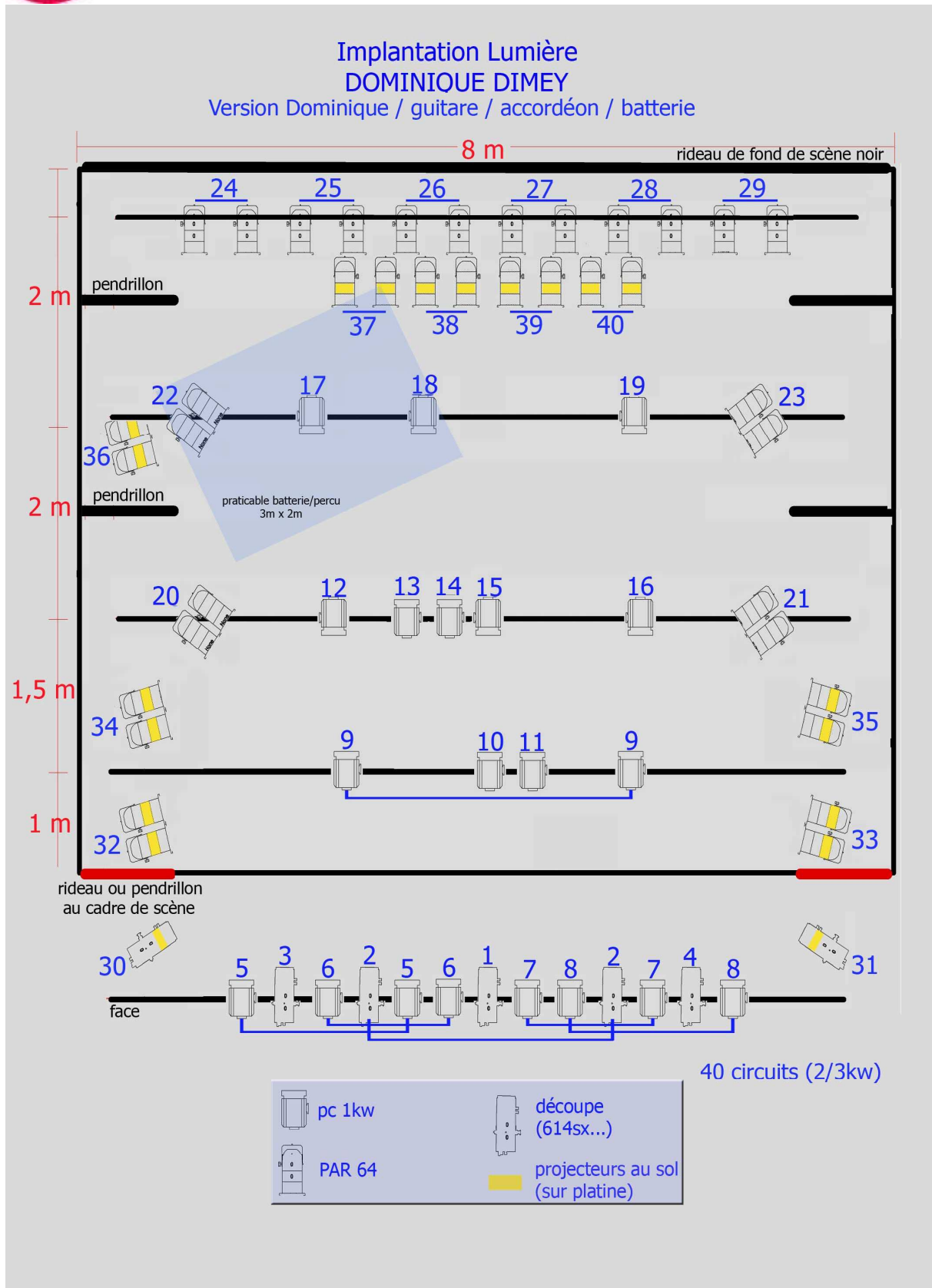
4 rue de Braque – 75003 PARIS – téléphone 01 49 29 55 50 – Télécopie : 01 47 00 12 01

SARL au capital de 8000€ - Siret : 378 820 823 00029

www.victorie-music.com



Dominique DIMEY



Feuille de patch et descriptif

Victorie Music

4 rue de Braque – 75003 PARIS – téléphone 01 49 29 55 50 – Télécopie : 01 47 00 12 01

SARL au capital de 8000€ - Siret : 378 820 823 00029

www.victorie-music.com



Dominique DIMEY

gradateurs	circuits	type	
	1	découpes (x2)	face croisée Dominique
	2	découpe	face centre Dominique
	3	découpe	face Flûtes
	4	découpe	face Guitare
	5	pc (x2)	face 201
	6	pc (x2)	face 205
	7	pc (x2)	face 205
	8	pc (x2)	face 201
	9	pc (x2)	croisé centre plateau <i>espace de jeu</i>
	10	pc	douche Dominique
	11	pc	face <i>espace de jeu</i>
	12	pc	douche flûtes
	13	pc	face batterie
	14	pc	face percussion
	15	pc	douche <i>espace de jeu</i>
	16	pc	douche Guitare
	17	pc	douche batterie
	18	pc	douche percussion
	19	pc	Dominique espace percu
	20	par (x2)	latéral J.
	21	par (x2)	latéral C.
	22	par (x2)	latéral J,
	23	par (x2)	latéral C.
	24	par (x2)	contre
	25	par (x2)	contre
	26	par (x2)	contre
	27	par (x2)	contre
	28	par (x2)	contre
	29	par (x2)	contre
	30	découpe	pour Flûtes en avant scène J sur un titre
	31	découpe	pour Guitare avant scène C sur un titre
	32	par (x2)	latéral J.
	33	par (x2)	latéral C.
	34	par (x2)	latéral J.
	35	par (x2)	latéral C.
	36	par (x2)	latéral batterie
	37	par (x2)	contre sur rideau de fond
	38	par (x2)	contre sur rideau de fond
	39	par (x2)	contre sur rideau de fond
	40	par (x2)	contre sur rideau de fond

les gélâtines seront amenées par le groupe (sauf face 201-205)

Victorie Music

4 rue de Braque – 75003 PARIS – téléphone 01 49 29 55 50 – Télécopie : 01 47 00 12 01

SARL au capital de 8000€ - Siret : 378 820 823 00029

www.victorie-music.com