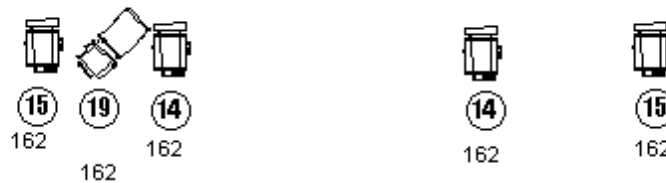
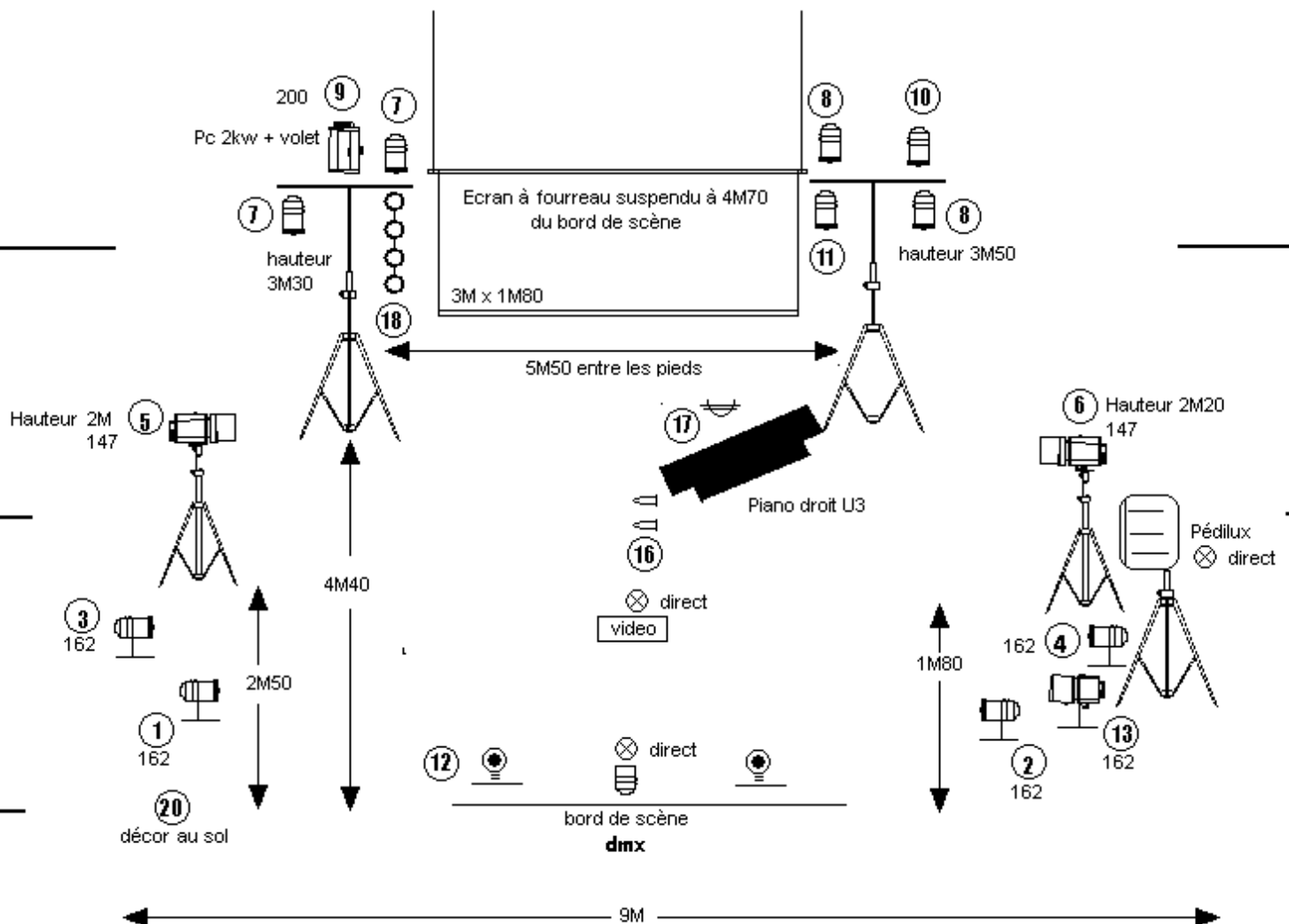


# Le Grand Manège Des Petits Riens



Tous les projecteurs sont équipés de porte filtre.  
 1 arrivée DMX en AV SC du plateau, raccordée aux racks:  
 sinon prévoir 1 splitter et le câblage dmx du plateau à la régie  
 Montage et patch droit ou feuille de patch nécessaire  
 avant notre arrivée. Merci

Fournis par la Cie:

- Girophare
- F1 DMX
- ampoule épiscopes
- Pars led
- pars 16
- Pédilux
- video + Ecran

- 10 Cp 62
- 6 Pc 1Kw +2 volets
- 1 Pc 2Kw + volet
- 1 dec 613
- 1 dec 614
- Gélatines 147, 162, 200
- 3 pieds noir à crémaillère H 3M80
- 2 pieds légers noir H 2M20
- 2 barres de couplage
- 3 tourelles
- 5 platines noir
- 2 pieds micro noir avec perchette pour le circ 16 et 20

# LE GRAND MANEGE DES PETITS RIENS

## FICHE TECHNIQUE SON

### PLATEAU

UN PIANO DROIT YAMAHA U3 (NOIR) ET TABOURET.

UNE PAIR DE NEUMANN KM 184.

1 MICROPHONE SERRE TETE COULEUR CHAIR POUR POCKET

TYPE AKG HC 577 ou DPA 40 66 .

3 RETOURS: UN POUR LE PIANO (DEUX EN SIDE SUR PIEDS).

### SALLE

DIFFUSION

UN LECTEUR DVD

**POUR LA VIDEO NOUS SOMMES AUTONOMES.**

distance entre la vidéo et la régie maxi 50M (câblage).

Régisseur : [igor.vermeil@gmail.com](mailto:igor.vermeil@gmail.com)

06 08 80 55 12