

Geneviève Laloy

Si la terre...



" Si la Terre, étourdie par ses tours, tournoyait dans d'autres sens essentiels, son ciel cillerait autrement. Et sourciers et sorcières trouveraient sans soucis de scintillantes sources savoureuses. Sous le ciel, la Terre... Si l'on veut. "

Victorie Music

4 rue de Braque - 75003 Paris

01 49 29 55 50/51

www.victorie-music.com (espace pro, dates e concerts...)

www.club-tralalere.com (écoute d'extraits)

www.genevivelaloy.fr (site de l'artiste)

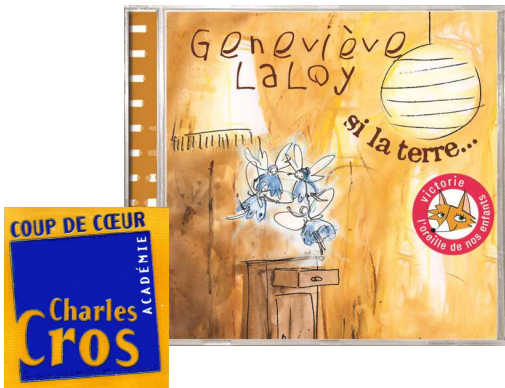


Geneviève Laloy

Discographie

Si la terre...

Premier album tout fraîchement sorti en France, déjà salué par les médias (RTL Stéphan De Pasquale " Laissez vous tenter ", Paris Mômes...), *Si la terre...* est un petit bijou de poésie. Et en lice pour la sélection MINO!



Nouvelle venue dans le secteur de la chanson jeune public, Geneviève Laloy n'a rien laissé au hasard dans ce premier album.

Ciselées dans un matériau poétique pétri d'émotions vraies, les chansons de Geneviève Laloy, distillent un subtil **parfum d'enfance** vécue à pleins poumons, dans des tonalités de **jazz et de musiques traditionnelles**, pour instruments exclusivement acoustiques.

**Coup de cœur Académie Charles Cros
GRAND PRIX MINO 2009**



Hirondelles

Sorti uniquement sorti en Belgique, bientôt disponible en France.

Savez vous cueillir des mots ?

Ici, on y conte les premiers battements d'ailes dans le ciel belge d'un nouveau projet musical, derrière les premiers pas en France du premier album *Si la terre...*

Trois petits tours et puis s'envolent...



Autres participations et compilations



Compilation Victorie Music - Janvier 2008
Chanson : " Moi je le sais dit la Sorcière "
www.club-tralalere.com



Ensemble vocal Méli-Mélo,
Direction : G. Laloy et M-S Talbot
www.meli-melo.org



Le cordon musical - Pierre Chemin
Coproduction Media Animation - Pierre Chemin
DISQUE D'OR (23 000 CD) - Novembre 2005
Geneviève Laloy : chant (sur certains morceaux)
www.lecordon.be



Le cordon pictural – Pierre Chemin
Coproduction Media Animation - Pierre Chemin
Geneviève Laloy : chant (sur certains morceaux)
www.lecordon.be

Geneviève Laloy

Le spectacle

Si la terre...

Faites vos valises : le spectacle **Si la terre...**, imaginé par Geneviève Laloy, est un tour du monde.

En débarquant sur cette planète, on se sent bien, d'emblée. Ce doit être l'accueil, assuré par Antoine, sur sa colline en fleurs. Ou le clin d'œil que Tim nous accorde, tout moustique qu'il soit. A moins que ce soit cette délicieuse odeur de pomme, vous savez, cette pomme qui campait sur un mur ? Dans ce monde-là, on a envie de flâner. De franchir des **petits ponts d'enfance**, de serrer des mains de farfadets, d'ouvrir les yeux sur d'autres terres possibles. Justement !

Au fil des paroles et des musiques, tissées de **folk** et de **jazz**, tous les mondes s'ouvrent à nous. Tenez, la gare, par exemple, dont les quais se remplissent de lapins au fil des refrains. Ou encore cette clairière venteuse : c'est là, dit-on, qu'une sorcière mélomane rencontra un merleau égaré.

Curieux, on part, le cœur léger, à la rencontre de tous les petits peuples d'ailleurs. A vrai dire, ceux que l'on découvre sont comme vous et moi. Ils rêvent et ils râlent. Ils sont tristes ou pressés. Ils dansent. Ils ont peur quand ils ont un an de plus. Ils regardent avec une tendresse particulière les jolies rides que leurs grands-parents portent sur leur visage. Tout leur est merveille, tourment, question : " et si je n'avais ni frères, ni sœurs ? ", " et s'il y avait un loup sous mon lit ? ", " et si j'abandonnais la voiture pour circuler à pied ? ".

Des mots d'entre la terre et le ciel. Des chansons ancrées dans la vie quotidienne qui s'élancent, pourtant, vers les étoiles. Geneviève Laloy nous chante les histoires, **simples et lumineuses**, de cœurs qui battent. Vivants, sur une terre en jachère qui tourne parfois en terre promise.

Les membres de l'équipe

Geneviève Laloy, auteur, compositeur, chant (Quartet, Sextet)

Philippe Laloy, flûtes et sax (Quartet, Sextet)

Paul Prignot, guitares acoustique et électrique (Quartet, Sextet)

Vincent Noiret, contrebasse et voix (Quartet, Sextet)

Stephan Pougin, batterie et percussions (Sextet)

Sophie Cavez, accordéon diatonique (Sextet)

Spectacle mis en espace par Anouk Ganzevoort

Lumières de Stephan Choner

Régie et voix additionnelle : Jacques Verhaegen (Quartet, Sextet)

Les formules

Quartet : 1725 € **Sextet " En concert "** : 2300 €

Transports depuis Bruxelles, hébergement et repas
pour 5 personnes

Maximum de 200 spectateurs pour les scolaires

Transports depuis Bruxelles,
Hébergement et repas pour 7 personnes

Maximum 500 spectateurs pour les scolaires

Sextet : 2300 €

Transports depuis Bruxelles, hébergement et repas
pour 7 personnes

*Durée du spectacle : environ 70 minutes – Tout public dès 5 ans
Son et light à fournir. Tarifs dégressifs et devis sur demande*

CONTACT SCENE

Victorie Music 01 49 29 55 50/51 - contact@victorie-spectacles.com

Geneviève Laloy

Historique



A l'origine...

C'est donc dans le courant de l'année 2002 que ce projet de chansons jeune public a vu le jour dans la tête de Geneviève Laloy. L'aventure s'est précisée en 2003, grâce aux arrangements de chansons réalisés par Philippe Laloy.

Les compositions originales de Geneviève Laloy (textes et mélodies) sont destinées à un public familial. Le groupe évolue dans un univers musical qui s'inspire largement du jazz et de la musique traditionnelle.

Les prix en Belgique

Premier prix Namur 2004 - " Chants sons jeunes publics " pour la chanson " Ma huitième merveille " (paroles et musique : Geneviève Laloy)

Sélection du Ligneur (nov. 2005 - GUIDE LIGUEUR 2005 des musiques pour enfants

Sélection par La Libre Belgique (déc. 2005)

Le CD de Wallonie Bruxelles-Musique compilation " Chanson? Non, peut-être! "

Prix « BRAVOS » du magazine de musiques traditionnelles TRAD



Les prix en France

Coup de cœur ACADEMIE Charles CROS 2009

Sélection et GRAND PRIX MINO Jeune Talent ADAMI 2009

Sélection compilation FNAC Indétendances 2009



Lieux Parcourus

Toutes les salles de Belgique et en France : l'Espace Cardin à Paris, la Cité de la Musique, Graines de spectacles à Clermont Ferrand, le Festival CHORUS des Hauts de Seine, Festival De Marne, Tintinnabule, Festival Aubercail à Aubervilliers, la Rue des Enfants à Montcuq, le Festi'coccinelle du Festival en Othe, Festival FNAC Indétendances sur le parvis de l'Hôtel de Ville de Paris, le Théâtre du Jardin d'Acclimatation, et de nombreux autres théâtres ...

Geneviève Laloy est soutenue par l'Agence 3A de l'ADAMI pour les festivals : Festival Alors Chante à Montauban, Festival des Mômes à Montbéliard, Festival B. Dimey à Nogent et l'Odyssée d'Orvault

Geneviève Laloy

Biographie

Née sous le ciel **bruxellois**, Geneviève Laloy fait ses premiers babillages dans un environnement empreint de **musique** et de **théâtre**. Dès 8 ans, elle participe à des stages organisés par les jeunesses musicales de Liège, qui la passionnent, et décuplent son envie de faire davantage de musique.

Elle enregistre sa **première chanson** dans les studios de la RTBF. Le temps s'écoule ainsi entre cours de chant, ensemble vocaux, cours de danse, cours de **flûte traversière** et puis la formation musicale plus globale au travers du solfège, de l'histoire de la musique, la diction, **l'harmonie**, etc.

Au sortir de son parcours dans l'enseignement secondaire, Geneviève Laloy décide alors de prendre une année pour explorer le monde et identifier ses projets futurs. Ainsi elle développe des projets variés, **traversant le monde**, du **Niger** aux Ardennes, d'**Israël** au **Pérou** et à **l'Equateur**. A cette époque, elle joue le rôle d'une musicienne accompagnant la conteuse Nathalie Willame, et elle assure diverses animations musicales dans des classes de l'enseignement primaire.

Au terme de cette année de découvertes, elle choisit l'anthropologie sociale et culturelle. Dans le même temps, en janvier 1990, elle devient « cheffe » de cœur de l'ensemble vocal **Méli-mélo** avec **Marie-Sophie Talbot**. Projet collectif stimulant qui permet aussi à Geneviève d'explorer de nouveaux styles musicaux et de se former, notamment sous la baguette de Denis Menier, à **l'art de diriger un chœur**.

Elle devient professeur à l'actuelle Haute Ecole Léonard de Vinci dans le cursus **pédagogique** et plus spécifiquement la formation des enseignants (Ecole Normale Catholique du Brabant Wallon), où elle enseigne notamment les sciences humaines, la **diversité culturelle**, l'ouverture de **l'école sur l'extérieur**, etc. Petit à petit, elle prend en charge la coordination des projets internationaux de l'institut pédagogique et assure la coordination d'un **réseau européen** d'instituts supérieurs pédagogiques en formation des enseignants.

La **musique**, de son côté fait son chemin, titille ses oreilles, ses mots et sa voix. Des chansons fleurissent, des pages se noircissent et des projets émergent.

Geneviève Laloy reprend des cours de **Jazz** avec successivement Fabien Degryse, Michel Paré, Pierre Vaïana et Stéphane Mercier.

Et puis, en 2002, c'est décidé, elle bat de ses propres ailes et contacte Philippe Laloy pour lui faire part d'un **projet qui veut éclore** et lui demande de créer des arrangements, enregistrer un CD, puis concevoir un spectacle pour faire partager ces **chansons au jeune public**.

C'est aussi avec le soutien de son complice Jacques Verhaegen que l'histoire prend forme et **Si la terre** voit le jour, en Belgique, puis en France.

Après ça file, ça tourne, c'est sacrément **motivant** et **stimulant**. Du côté public, on chante aux concerts, on chante dans sa voiture, un **p'tit bonheur** partagé. Et l'aventure se poursuit en **France** avec Victorie Music.

De **la terre** au ciel, il n'y a que quelques chansons. Et lorsqu'on regarde en l'air, **les hirondelles** sont toutes proches. Geneviève Laloy continue de composer des chansons, paroles et musiques, autant de mots et de mélodies griffonnées quelque part, retenues sur le bout des lèvres ou enregistrées **quand ça lui chante**.

Les Hirondelles, elles, font leurs premiers vols en 2007 pour faire leur sortie en plein air en 2008 en Belgique... Bientôt les verra-t-on passer à travers le ciel français.

Long vol à elles tant que la terre tourne.

Geneviève Laloy

Ce qu'en dit la presse française

CHORUS

CHORUS

« D'abord, on accroche à une voix aux étonnantes facilités, sûre, polychrome, un peu jazz, se promenant du folk à la bossa, douce quand il le faut pour créer l'intimité. Puis on fait connaissance avec cette artiste belge au carnet de route déjà bien rempli dans son pays. Lumineux et dynamique, ce premier album regorge d'histoires naturelles qui font la fête aux immédiates sensations et promènent la pensée. Ici, quelques peurs à effacer, là un moustique diplomate, une coccinelle coquette, une pomme à partager... le tout sur fond d'échange et d'acceptation de la différence... A découvrir absolument. »



Trad Magazine

« Sorti en 2005 en Belgique, ce premier album destiné au jeune public nous arrive enfin, et c'est un vrai bonheur. On découvre à l'écoute de ce très beau CD, une voix nouvelle, claire et chaleureuse, qui nous conte des aventures d'ici et d'ailleurs sur des textes pleins de poésie et d'humour l'anniversaire de la coccinelle, les relations enchantées entre un merle et une sorcière, l'histoire d'un tram rate par trois lapins, l'amour d'une grand mère ou l'animisme des enfants Les arrangements, très soignés, sonnent tantôt trad, tantôt jazzy, sur des mélodies que l'on garde en tête longtemps Un très très bel album à offrir d'urgence pour rêver un peu, on en a tous bien besoin par les temps qui courent ! »

La voix du Nord

« *Si la terre...* de Geneviève Laloy. Elle est toute nouvelle sur la planète France et amène un vent de fraîcheur. La belge Geneviève Laloy, à la fois auteur, compositeur et chanteuse, emmène, dès la première note de musique, les enfants dans un magnifique voyage musical. Le tout premier titre donne le ton, en faisant escale en Irlande. Les musiques s'imprègnent d'un joli mélange de folk et de jazz. Geneviève Laloy conte en chansons cette vie quotidienne, où s'invitent aussi bien les grands-mères, les tontons que les coccinelles. La routine devient poésie Et on prend plaisir à poser un autre regard sur ces événements du quotidien. »

Geneviève Laloy

Ce qu'en dit la presse Belge

Pic-Sons 2007 - Coup de cœur - (Médiathèque de la communauté française (déc. 2007)

« Nouvelle venue dans le secteur de la chanson Jeune Public, Geneviève Laloy n'a rien laissé au hasard dans son premier album. Sa voix **claire, douce et chaleureuse** ne recherche pas les prouesses techniques et donne juste ce qu'il faut pour garder l'émotion de ses chansons intacte. La chanteuse est une auteur-compositrice qui dispose d'une palette musicale **riche en couleurs**. Elle nous fait passer de ballades folk et autres chansons à danser à des titres qui flirtent avec le jazz et le blues. Chaque chanson possède une atmosphère bien appropriée... »

Imagine N°53 (janvier & février 2006)

« *Si la terre...* Geneviève Laloy. La nouvelle "chanson pour enfants" (à partir de 5 ans) par une jeune Wallonne **pétrie de poésie**, d'attention aux lutins, aux sorcières, aux étoiles, aux lapins... et aux tempêtes qu'il peut y avoir dans la tête d'une enfant. Pour porter ses paroles, Geneviève Laloy a su s'entourer d'une **sacrée bande de musiciens** (accordéon, flûtes, saxo, contrebasse, percussions, guitares...). »

Une autre chanson n°114 - Henri Focants

« Geneviève Laloy: *Si la terre...* Une nouvelle venue dans le petit monde de la chanson jeune public et elle s'y est imposée rapidement. Il faut dire qu'elle fait partie de la tribu des Laloy (Didier, le Paganini du diatonique, est son cousin et Philippe, le saxophoniste, en est un autre) et qu'elle connaît donc la musique... Quatorze chansons **bien ficelées** qui parlent de la nature (le merle dans le sous-bois, la coccinelle, le vieux hibou, la pomme sur un mur, les petits lapins, la lune claire qui luit) mais aussi de Ma huitième merveille (Grand-Mère). Et musicalement, c'est de **haute volée**. »

La Libre Belgique -Sélection Disques Jeune Public - Laurence Bertels

Premier prix du concours Chants Sons Jeunes Publics avec " Ma huitième merveille ", Geneviève Laloy apporte **douceur** et **authenticité** dans un album bucolique à souhait.

GUIDE LIGUEUR 2005 des musiques pour enfants - Anne Dereine

« Si la terre était une orange, si les lapins philosophaient sur le trottoir, si la princesse des galets ouvrait grand son palais, alors sur la colline d'Antoine, les moustiques joueraient de la trompette, la reine des coléoptères fêterait son anniversaire et les crayons oseraient dessiner vos rêves les plus fous. La voix claire de Geneviève Laloy dévoile avec **aisance** un imaginaire poétique et **débordant de vie, puissant antidote** aux contrariétés du quotidien (...). Après le spectacle éponyme, un album à déguster en famille comme un bon petit vin mousseux. »

Le VIF/L'EXPRESS - Dorothee Klein

« Des **merveilles** pour grandir. (...) "Je me suis demandé s'il fallait se contenter de faire ce que les enfants veulent, si on ne pouvait pas procéder à un **véritable éveil** poétique et musical sans tomber dans un didactisme ennuyeux", explique Geneviève Laloy, dont l'éclectisme va du jazz à la musique traditionnelle. (...). »

Le Soir - Sortie du CD « Si la terre...» - Laurent Ancion

« Très beau projet musical que celui de la jeune Geneviève Laloy, venue à pied par un rigoureux apprentissage du chant, de la flûte traversière et de la composition pour les grands. (...) Un album **très exigeant**, poli dans ses moindres détails. Philippe Laloy, son arrangeur et complice, lui a filé une idée qui fait mouche : vielle (sic!), flûte, contrebasse, percussions et accordéon sont essentiellement **acoustiques**. Pas d'électricité donc (dans les amplis), mais une belle vibration dans l'échine, encouragée par des paroles qui font souvent monter les **larmes aux yeux**. (...) »

Le Ligeur – Anne Dereine (25 mai 2005)

« Geneviève Laloy: à **chacun son rêve**... Ciselées dans un matériau poétique pétri d'émotions vraies, les chansons de Geneviève Laloy, distillent un subtil **parfum d'enfance vécue** à pleins poumons, dans des tonalités de jazz et de musiques traditionnelles, pour instruments exclusivement acoustiques, orchestrés avec raffinement par Philippe Laloy. Moyens scéniques simples mais efficaces pour installer chaque chanson dans son univers, gestes et mouvements sobres et précis dans leurs symboliques, voix bien timbrée, aux registres variés, font de ce spectacle un **petit bijou** d'authenticité, de fraîcheur et de générosité. »

Ce qu'en dit Internet

www.rootsworld.com

« La flutiste/chanteuse belge Geneviève Laloy **refuse la condescendance** à l'égard des enfants. Sur son premier album, *Si la terre...*, elle offre à l'auditeur une large palette de styles parmi lesquels il peut faire son choix, du jazz au reggae, en passant par le folk et le cabaret; elle fait **confiance à l'auditeur**: quel que soit son âge, il fera ce choix avec sagesse. (...) *Si la terre...* est commercialisé comme disque pour enfant. Bon, mes fils ont 23 ans et 17 ans. Chaque fois qu'un album pour enfants arrive sur mon bureau, je le file à un ami dont les enfants sont plus jeunes. **Celui-ci, je le garde. Cela veut tout dire.** »

www.folkroddels.be

« Avec *Si la Terre...*, Geneviève Laloy nous propose un cd féérique. Comme une invitation à nous promener dans les rêves d'Amélie Poulain (...) La jaquette du CD ne me tentait pourtant guère, à première vue. Mais dès que j'ai ouvert le livret, j'ai été emporté par une vague de **fantaisie**, de **fragilité**, et de **frivolité**. (...) de fait. Pour chaque texte, la musique parvient à créer une très belle atmosphère, taillée sur mesure. *Si la terre...* ne se classe pas aisément dans la rubrique folk, ou jazz ou blues. Geneviève Laloy dispose de nombreuses cordes à son arc musical. C'est ce qui explique sans doute qu'elle parvient sans difficulté à rassembler ces différents genres sur un seul CD, tout en veillant à donner à l'ensemble une évidente cohérence. Je n'aime pas du tout les CD qui convoquent, à chaque page, une atmosphère radicalement différente de la précédente. Je préfère ceux qui me donnent l'ivresse de l'ambiance dont on ressent le besoin, à un moment : romantique parfois, riante et joyeuse en d'autres temps. »

Ce qu'en dit la radio

Radio Nostalgie Ouaga - Ouagadougou (Burkina Faso)

« Musique bien rythmée qui va agrémenter notre émission pour jeune public. »

Third programme - Athènes (Grèce)

« J'aime ce type de chansons traditionnelles. Grande voix, brillante, accompagné d'excellents musiciens. «A sure hit» pour mes programmes dans les prochains mois! »

RTBF: Emission «Viva Blabla» (plusieurs passages) - B. Halut

RTBF : Emission «Culture Club» du 26 décembre 2005 - Corinne Boulangier

Geneviève Laloy

Rider

Les présentes conditions et fiches techniques ont été établies pour gagner du temps et s'assurer du bon déroulement du spectacle. Ces informations sont complémentaires ou déjà stipulées dans le contrat, et en font partie intégrante. Nous vous remercions de lire attentivement, et de vous assurer que tous les termes considérés sont respectés. Si vous avez des questions ou si vous n'êtes pas sûr de pouvoir remplir toutes les conditions, n'hésitez pas à nous appeler. Nous discuterons du problème, et nous l'espérons, trouverons ensemble une solution.

Mais veuillez nous informer au plus tôt des éventuels problèmes rencontrés, et ne faire de modifications qu'avec l'accord du régisseur.

Merci à chaque organisateur de nous indiquer le plus rapidement possible le nom de son responsable administratif et technique, pour l'accueil du spectacle (Tel/Mobile/Fax/Email).

Loges :

Une loge Production, une loge pour 3 ou 5 musiciens (selon la formule) et une loge Artiste. Toutes ces loges doivent avoir un accès direct à la scène et être équipées confortablement avec miroirs en pied, divan ou fauteuils, porte manteau, tables, chaises, serviettes. Elles doivent fermer à clé. La clé sera remise au régisseur du groupe. Un réfrigérateur sera tenu à la disposition de l'équipe.

Catering :

A l'arrivée de la technique : café, thé, eau, coca-cola, biscuits secs.

Dans la loge "Geneviève Laloy & Musiciens": coca-cola, eau, jus d'orange, bières, fruits frais, fruits secs, friandises, etc...

Une permanence de boissons et café toute la journée pour l'ensemble de la production.

Pour le spectacle : 10 bouteilles 1/2 L d'eau (Evian – Vittel) + serviettes unies, noires de préférence et de taille moyenne.

Repas :

Midi : Si arrivée du groupe à (ou avant) 13h : l'organisateur devra fournir des déjeuners chauds et de bonne qualité : formule « entrée, plat, dessert ».

Soir : Avant ou après le concert, en accord avec le groupe, l'organisateur devra fournir des repas chauds et de bonne qualité : formule « entrée, plat, dessert ».

Possibilité de prévoir des défraiements, au tarif Syndéac.

Hôtel :

L'hébergement se fera en singles et l'hôtel sera un **NN minimum, et les chambres équipées de douche et WC séparées, avec petit déjeuners compris.

Vente de disques :

Dans le Hall, un emplacement pour la vente des disques (avec tables et chaises).

Parking / Accès :

Au cas où arrivée prévue la veille, et qu'un déchargement soit impossible le soir même, il faut prévoir une place de parking surveillée pour les véhicules, à proximité de la salle. Merci de communiquer rapidement au régisseur les itinéraires et accès à la salle, ainsi que les coordonnées et plan d'accès à l'hôtel.

L'ouverture des portes est placée sous la responsabilité du délégué de l'Artiste.

Pour les Halls du type "Salle de Sport", prévoir l'occultation scène/mur de Salle.

Contact Régie : Jacques Verhaegen – POLYSON

Tel : +32 (0) 2 240 70 09 ou + 32 (0) 496 25 01 02

Mail : jv@polyson.com

Geneviève Laloy

Fiches techniques – Le son

Contact son : Jacques Verhaegen –
POLYSON
Tel : +32 (0) 2 240 70 09 ou + 32 (0)
496 25 01 02
Mail : jv@polyson.com

PATCH			
1	LEAD	Shure Beta 87A	HF
2	FLUTE	AKG	HF
3	SAX	AKG	HF
4	VOIX cb	AKG	HF
5	VOIX gtr	AKG	HF
7	CONTREBASSE	AKG	HF
8	GTR AC	AKG	HF
9	GTR ELEC.	XLR	
12	VOIX Régie	SM58	

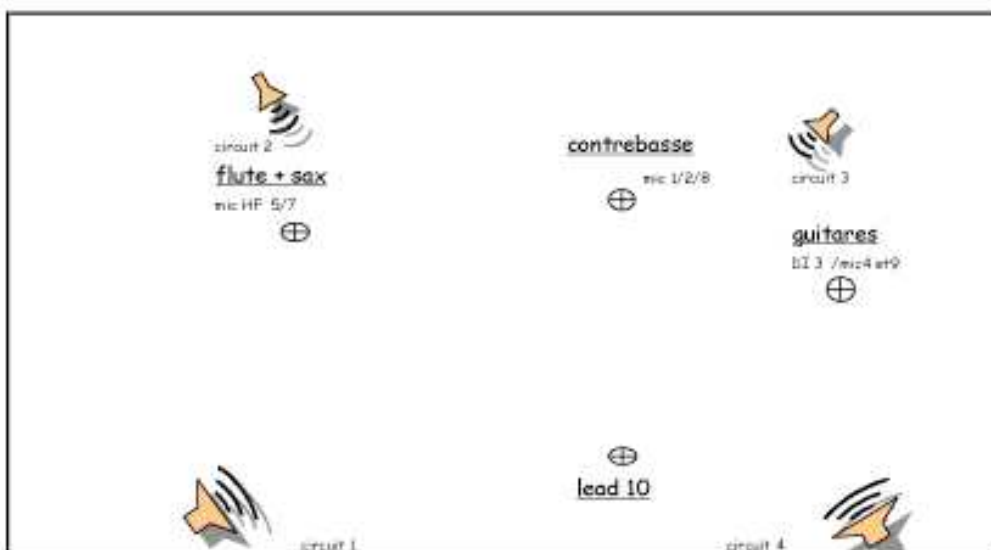
Tous les Micros et micros HF sont apportés par la Cie
Demander notre plan fréquence HF en cas de besoin.
Les récepteurs HF seront placés en régie.
1 seule ligne doit donc venir de la scène vers la régie.

FOH : système professionnel de type L'acoustics
EV, Adamson, Meyer, Nexo, D&B
YAMAHA apportée par la Compagnie

La console sera placée en face de la scène; à 2/3 de la salle et à même hauteur que le public, à côté de la régie lumière
La puissance sera adaptée en fonction de la salle.

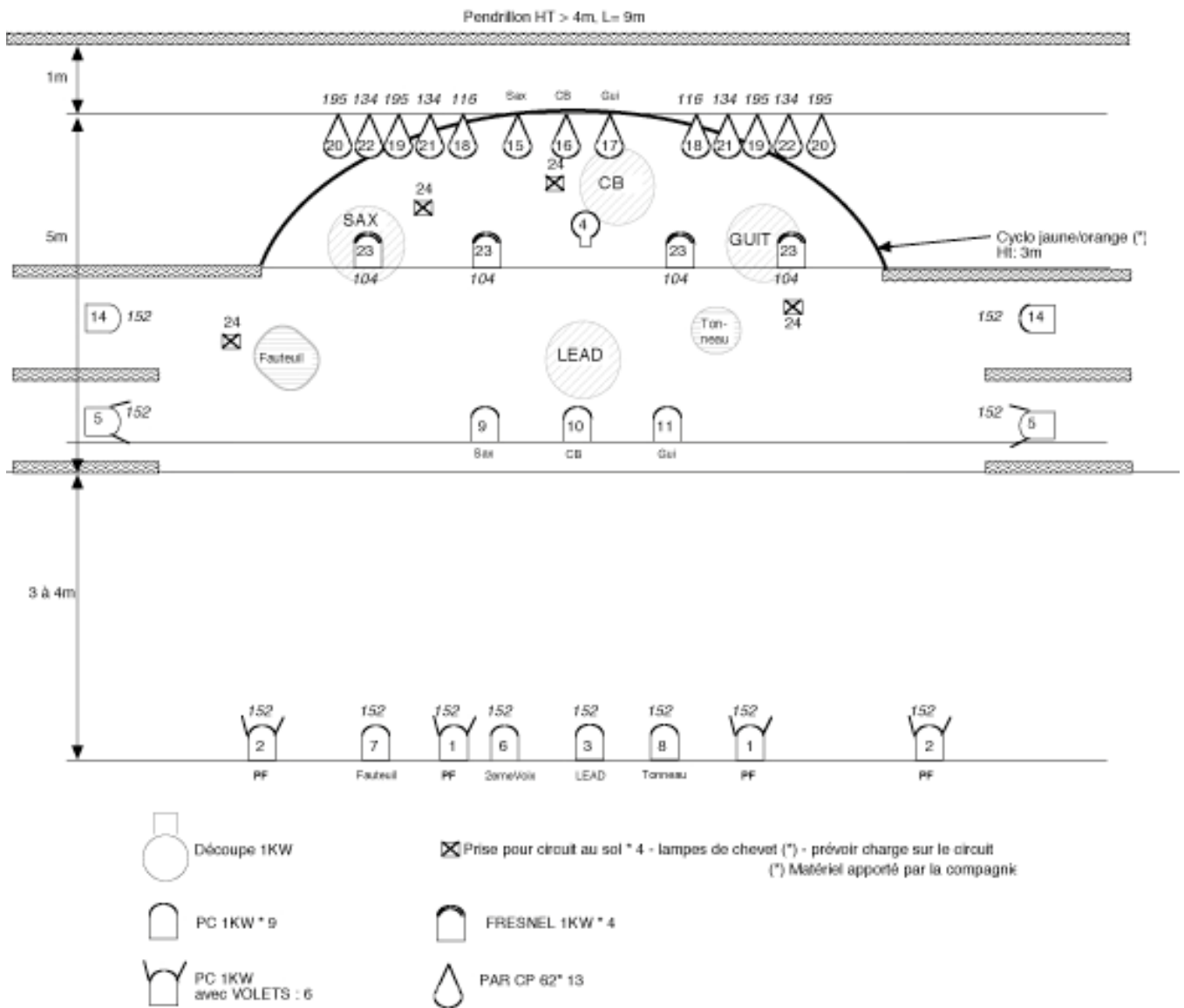
Rack :
EQ 2x31 bandes (Klark; BSS; ou équiv.)

Retours : (2 circuits)
Mon 1 : 1 wedge - circuit 1
Mon 2 : 1 wedge - circuit 2
Mon 3 : 1 wedge - circuit 2
Mon 4 : 1 wedge -circuit 1
Wedges : PS10 ou équivalent
Si possible, EQ 31 bandes sur chaque circuit (klark; BSS, ou équiv.)



Geneviève Laloy

Fiches techniques – Plan de Feu





Geneviève Laloy

Les contacts

En France

Victorie Music

Marie-Anne Fagotto

Sophie Boulart

4 rue de Braque - 75003 Paris

Tel : 01 49 59 29 55 50/51

Fax : 01 47 00 12 01

E mail : contact@victorie-spectacles.com

Site professionnel : www.victorie-music.com

Ecoute d'extraits : www.club-tralalere.com



En Belgique

Polyson

Jacques Verhaegen

Chaussée de Haecht, 958 b2

1140 Bruxelles

Tel : +32 (2) 420 70 09

Fax : +32 (2) 420 69 41

Email : jv@polyson.com