

# FICHE TECHNIQUE



***Bulle et Bob* est un concert théâtralisé  
Durée du spectacle : 45 minutes environ**

Jauge maximum :

scolaire: 90 sans gradinage ou 120 avec gradinage

tout public: 90 sans gradinage ou 150 avec gradinage

## **L'EQUIPE**

- Claire ASSALI (Bulle, Chant)
- Maxime BERDOUGO (Bob, Chant)
- Fanny GILLES (Conteuse, musicienne (Glockenspiel, Ukulele, Guitare, percussions))

**Benoit Aubry : régie générale, lumière : benoit.aubry@wanadoo.fr - (+33) 06 11 77 56 73**

La présente fiche technique a été créée pour aider à une mise en œuvre du spectacle la plus facile et efficace possible. Nous vous remercions de la lire attentivement et de vous assurer que tous les termes notés sont respectés. Si vous avez des questions ou si vous n'êtes pas sûr de pouvoir remplir toutes les conditions, ne vous inquiétez pas, il existe toujours une solution !

Quoiqu'il arrive, il convient de nous prévenir au plus tôt des éventuels problèmes rencontrés.

Merci à chaque organisateur de nous indiquer le plus rapidement possible le nom et les coordonnées de son responsable technique pour l'accueil du spectacle

# BULLE ET BOB

## DECOR



## PLATEAU ET LOGISTIQUE (Fourni par le théâtre)

### PLATEAU

Dimensions minimales

Ouverture au cadre : 5 m

Hauteur cadre : 3m

Profondeur nez de scène, rideau lointain : 5 m

Le plateau devra être recouvert d'un tapis de danse noir

### HABILLAGE DE SCÈNE

#### FOND

1 rideau de fond noir

#### PENDRILLONS

SI DISPONIBLE, pendrillonnage *à l'italienne* de préférence, 3 plans de pendrillons

# BULLE ET BOB

## LOGES

1 loge minimum

(équipée de douches avec eau chaude, de serviettes propres en quantité suffisante, et d'eau minérale. Prévoir également un catering (fruits, fruits secs, thé, café, vin, bière...) les jours de représentation.)

## STATIONNEMENT :

Prévoir le stationnement de notre camion 10m3 durant la durée de notre présence

## VENTE DE DISQUE

Dans le Hall, prévoir un emplacement pour la vente des disques

## PLANNING TECHNIQUE

**Personnel demandé:** au minimum un régisseur d'accueil polyvalent (lumière, plateau) à l'arrivée de l'équipe.

**MONTAGE :** 1 service de 4h comprenant : déchargement, montage, raccords et conduite lumière

**EXPLOITATION :** 45mn

**DEMONTAGE :** 2h

**Un pré-montage lumière devra être réalisé avant notre arrivée en accord avec le régisseur  
Merci d'envoyer une fiche technique et un plan du lieu**

## LUMIÈRE

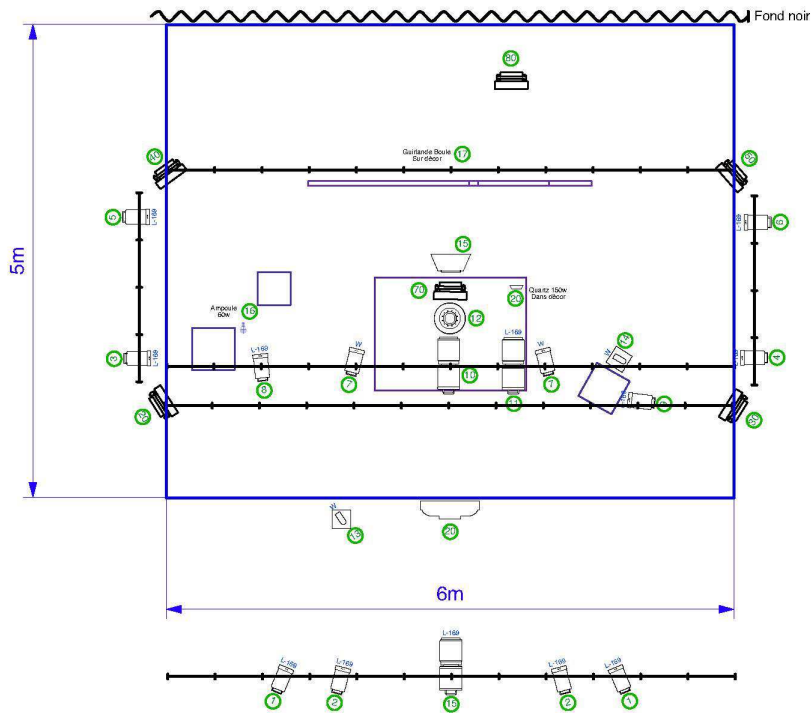
**(Matériel fourni par le théâtre)**

- JEU D'ORGUES Jeu à mémoires,
- GRADATEURS 20 circuits de 2 Kw pouvant être ramené à 16 si besoin
- PROJECTEURS 12 PC 650w ou 1000w halogène  
2 découpes type Juliat 613sx

**NB: LE RESTE DU MATERIEL LUMIERE EST APPORTE PAR LA COMPAGNIE**

# BULLE ET BOB

## BULLE ET BOB PLAN DE FEU CREATION



LEGENDE	
12	PC ADB A56
6	Par Cob Led Fournis
3	Decoupe 613SX
1	Quartz Fourni
2	Mickey Fourni
2	Platine Sol Fourni
1	T8 Fourni
1	Coupole 100w Fournie
1	Quartz 150w Fourni
1	Ampoule 60W Fournie

Les circuits 13,14,15,17 et 20 sont au sol  
Gel : L 169 , L 206 et Rdiff 132

Bulle et Bob	
Ech: 1/50	Date : Le 26/09/2016
↙ ↘	Lieu :
	Lumieres : Benoit Aubry Tel: 0611775673 Mail : benoit.aubry@wanadoo.fr